

2013 MAL YILI



G RESUN ÜN VERS TES

T REBOLU MEHMET BAYRAK

MESLEK YÜKSEKOKULU



FAAL YET RAPORU

B R M	RAPOR TAR H	HAZIRLAYAN	ONAYLAYAN
Tirebolu Mehmet Bayrak Meslek Yüksekokulu	ubat 2014	M. Tahir TACAL (Yüksekokul Sekreteri)	Doç. Dr. Ali Ata Y İ T (Yüksekokul Müdürü)

ÜST YÖNET İC SUNU U:

Tirebolu Mehmet Bayrak Meslek Yüksekokulu, 2547 sayılı kanunun 2880 sayılı kanunla de ğ i ik 7/d-2 maddesine göre 28/03/1994 tarihinde iki programla (İ letmecilik, Bilgisayarlı Muhasebe ve Vergi Uygulamaları) Karadeniz Teknik Üniversitesine ba lı bir birim olarak kurulmu tur. Yüksekokulumuz 1994-1995 e ğ itim ö retim yılında İ letmecilik ve Bilgisayarlı Muhasebe ve Vergi Uygulamaları programına ö renci alarak e ğ itim ve

ö retime başlamıştır. Yüksekokulumuzun açılıştan itibaren işletmecilik, Bilgisayarlı Muhasebe Vergi Uygulamaları adı olan programların isimleri işletme ve Muhasebe olarak değiştirilmiştir.

2001-2002 eğitim ve öğretim döneminde Bankacılık ve Sigortacılık, 2003-2004 eğitim öğretim döneminde Pazarlama Bölümü, 2006-2007 eğitim ve öğretim döneminde Turizm ve Seyahat işletmeciliği Bölümü, 2012-2013 döneminde de Maliye programları açılmıştır. Yüksekokulumuz 2006 yılında kurulan Giresun Üniversitesinin bir birimi olduktan sonra Yüksekokulumuzda 2008-2009 öğretim yılında Teknik Programlar bölümü açılarak bu bölüme başlı olarak Su Ürünleri, El Sanatları ve Bilgisayar Teknolojileri ve Programlama programları açılarak öğrenci alımıyla fiilen eğitim ve öğretime başlamıştır.

2007-2008 öğretim yılında Yüksekokulumuzda ikinci öğretim programları da açılarak eğitim öğretime başlanılmıştır. İkinci öğretim ilk kez 2007-2008 öğretim yılında işletme programı ile başlamıştır. 2008-2009 öğretim yılında ise yüksekokulumuzda Muhasebe, Pazarlama, Bankacılık-Sigortacılık ve Turizm ve Seyahat işletmeciliği programlarının 2. öğretim açılmıştır. 2009-2010 öğretim yılında ikinci Öğretim Su ürünleri programı açılmış fakat kayıt olan öğrenci sayısı 4 olduğundan bu öğrenciler birinci öğretime kaydırılmış ve eğitim öğretime bu şekilde devam edilmiştir. 2010-2011 öğretim yılında ise işletme, Muhasebe ve Pazarlama programlarının 2. öğretime kapatılmıştır. 2010-2011 öğretim döneminde açılan El Sanatları 2. öğretim programı yine aynı öğretim döneminde kapanmıştır. Yüksekokulumuzun kuruluşundan bu güne kadar açılan programlar ile eğitim öğretime başlanan dönemler aşağıdaki tabloda verilmiştir.

ÖRGÜN ÖĞRETİM PROGRAMLARI

Eğitim Öğretim Verilen Programın Adı	Öğrenci Alınarak Eğitim Öğretim Verilmeye Başlanılan Dönem
İşletme	1994-1995
Muhasebe	1994-1995
Banka ve Sigortacılık	2001-2002
Pazarlama	2003-2004
Turizm ve Seyahat işletmeciliği	2006-2007
Su Ürünleri	2008-2009 (Öğrenci Alımı durdurulmuştur)
El Sanatları	2008-2009
Bilgisayar Teknolojileri ve Programlama	2008-2009
Maliye Programı	2012-2013

KONKRET ÖĞRETİM PROGRAMLARI

Banka ve Sigortacılık (2.Öğretim)	2008-2009 (Devam Ediyor)
Turizm ve Seyahat işletmeciliği (2.Öğretim)	2008-2009 (Devam Ediyor)
İşletme(2.Öğretim)	2007-2008 (Öğrenci Alımı durdurulmuştur)
Muhasebe(2.Öğretim)	2008-2009 (Öğrenci Alımı durdurulmuştur)
Su Ürünleri(2.Öğretim)	2009-2010 (Öğrenci Alımı durdurulmuştur)
Pazarlama(2.Öğretim)	2008-2009 (Öğrenci Alımı durdurulmuştur)

Maliye(2. Ö retim)	2012-2013 (Devam Ediyor)
Bilgisayar Teknolojileri ve Programlama	2009-2010 (Devam Ediyor)

Yüksekokulumuz 2002 yılına kadar ÖSS ile öğrenci almıştır. Bu tarihten sonra ise METEB projesi kapsamında ve 4702 sayılı kanun uyarınca Mesleki ve Teknik Ortaö retim Kurumları'ndan Yüksekokula sınavsız geçişle, öncelikli olarak kendi bölgesinden, öğrenci almaktadır. Ancak Yüksekokulumuz, ilgili programların kontenjanlarının boş kalması durumunda ÖSS ile de öğrenci almaya devam etmektedir.

Doç. Dr. Ali Ata Yılmaz

Yüksekokul Müdürü

1-GENEL BİLGİLER:

1.1-Misyon:

- ✓ Cumhuriyetin temel ilkelerini ve millî değerleri içselleştirmiş, toplumsal sorunların farkında ve çözüm üreten kuşaklar yetiştirmek,
- ✓ Mesleki yeterliliğe sahip, mesleki nesnellik kurallarına saygılı, yaşam boyu öğrenme felsefesiyle donatılmış, yeni bilgiler üreten, Türkiye'nin ihtiyaç duyduğu nitelikli, girişimci, küresel rekabete hazır, hızlı ve doğru karar verebilen, sosyal ve ekonomik ilerlemeye katkıda bulunabilen insan gücünü yetiştirmek,
- ✓ En iyi hizmetin gerçekleştirilebilmesi amacıyla hareket edebilen, dinamik, ileri görüşlü, iletişim kurma ve sürdürme becerileri yüksek, analitik yönü kuvvetli, takım çalışmasına yatkın, mesleğin gerektirdiği etik değerlere saygılı ve doğal çevreye duyarlı meslek elemanı yetiştirmek ve saygı duyulan, sanayi ve hizmet sektörünün tercih ettiği bir eğitim kurumu olmaktır.

1.2-Vizyon:

- ✓ Atatürk ilke ve inkılablarına içtenlikle bağlı, millî kimlik bilincine sahip, evrensel değerleri paylaşan, demokrasi kültürünü özümsemiş, mesleki yeterliliğe erişmiş, etik değerlere bağlı, araştırmacı, yaratıcı, problem çözebilen, mükemmelliği arayan meslek elemanları yetiştirmeyi;
- ✓ Küresel gelişmelerin etkisi ile sürekli değişen iktisadi ve sosyal şartlara ve teknolojik gelişmelere uyum sağlayabilecek, çağın ihtiyaçlarını algılayan, millî ve küresel sorunlara duyarlı, bilinçli öğrenciler yetiştirmeyi;
- ✓ Toplum yararına hizmet yükümlülüğünü en iyi şekilde yerine getirmeyi, görev edinmiştir.

1.3- Yetki, Görev ve Sorumluluklar:

1.3.1- Yetki:

Yüksekokulumuz temsilcisi Müdür, Rektör tarafından 3 yıllı na atanır. Müdür çalı malarında kendisine yardımcı olmak üzere Yüksekokulun aylıklı ö retim elemanları arasından iki ki iyi Müdür Yardımcısı olarak seçer.

1.3.2- Görev:

Yüksekokulumuzda müdürlük görevine atanan Doç. Dr. Ali Ata Y T 2547 sayılı Yüksekö retim Kanununun 20. Maddesi b fıkrası uyarınca yetki ve sorumluluklarına ba lı kalarak görevini sürdürmektedir.

1.3.3- Sorumluluk:

Yüksekokul müdürü, e itim ö retim faaliyetlerinde istenen hedeflerin tutturulması, ö rencilerin ba arısını etkileyen faktörlerin irdelenmesi ve gerekli güvenlik önlemlerinin alınması, akademik, idari ve mali denetim, iç denetim, e itim ve mali konuların aksamadan yürütülmesi hususlarında Üniversite Rektörüne kar ı sorumludur.

1.4- dareye li kin Bilgiler:

1.4.1-Fiziksel Yapı:

MEVCUT F Z K ALANLAR (m ²)						
dari Binalar	E T M ALANI		SOSYAL ALANLAR			Toplam
	Derslik	Laboratuar	Kantin Kafet.vb.	Lojman	Açık Spor Tesisleri	
1434	710	97	159	--		2400

TABLO 1

F Z K KAYNAKLAR				
	Adet	m ²	Kapasite	
DAR B NA	1	800	875	
Ofis	12	340	-	
Ar iv, Depo, Temizlik Odası vb.	1	18	-	
E T M ALANI				
Derslik	12	710	-	
Laboratuvar	2	97	-	
Ara tırma, Uygulama ve Üretim Teknikleri	-	-	-	
Ara tırma, Uygulama ve Üretim Çiftlikleri	-	-	-	
Dalyan	-	-	-	
Sera	-	-	-	
Bahçe	-	-	-	
Yayın Odası	-	-	-	
Stüdyo	-	-	-	
Anfi	-	-	-	
Kütüphane	1	86	-	
Seminer Odası	-	-	-	
Konferans Salonu	1	215	-	
SOSYAL ALANLAR				
Kantin/Kafeterya	1	48	-	
Kültür Merkezi	-	-	-	
Spor Alanları	-	-	-	
Açık	-	-	-	
Kapalı	-	-	-	
Yurtlar	-	-	-	
Kız	-	-	-	
Erkek	-	-	-	
Kre /Anaokulu	-	-	-	
Lojman	-	-	-	
Alı veri ve Merkezi	-	-	-	
Dükkan ve yerleri	-	-	-	

Yemekhane	1	111	-
Lokal	-	-	-
Eğitim ve Dinlenme Tesisi	-	-	-
Konukevi	-	-	-
D ER			
Ünite	-	-	-
Tamirhane	-	-	-
Atölye	-	-	-
Hangar	-	-	-
Ambar	-	-	-
Acil Servis	-	-	-
Ameliyathane	-	-	-
Poliklinik	-	-	-
Hasta Servisi	-	-	-
Otel	-	-	-
Açık Alanlar (Bahçe vb. gibi birime ait olup kapalı alanı dışında kalan yerler)	1	3700	-
Sirkülasyon Alanı (Koridor, Merdiven, WC vb. gibi)	9	570	-
TOPLAM	37	6.695	-

(*): Bu bölümde yönetici, işletim elemanları ve idari çalışanların ofis bilgileri toplam olarak yazılacaktır.

TABLO 3 (1/3)

Birim Taahhüt Mal ve Mlazeme Listesi	Adet/Takım/Ünite
Makineler Grubu*	-
Tarım ve Ormancılık Makineleri	-
İnşaat Makineleri	-
Atölye Makineleri	67
Matbaa Makineleri	-
Posta, Paketleme, Etiketleme, Ayırma, Sınıflandırma Makineleri	-
Fax	1
Fotokopi	1

Telefon	3	
Telsiz	-	
Baskı - Cilt, Teksir Makineleri	2	
Diğer Makineler	-	
Cihazlar ve Aletler Grubu**	-	
Tıbbi Laboratuvar Cihazları ve Aletleri	-	
Yangın Söndürme Cihazları ve Aletleri	13	
Ulaştırma - Haberleşme Cihazları ve Aletleri	1	
Isıtıcı, Soğutucu ve Dondurucu Cihazları ve Aletleri	1	
Aydınlatma Cihazları ve Aletleri	-	
Ölçüm, Tartı, Çizim Cihazları ve Aletleri	2	
Temizleyici Cihazlar ve Aletler(Yıkama, temizleme, ütüleme)	1	
Sportif Cihazlar ve Aletler	1	
Pi irici Cihazları ve Aletler	1	
Ses, Gösteri, Görüntüleme Müzik Cihazları ve Aletleri	14	
Fotoğraf Cihazları ve Aletleri	0	
Enerji Sağlayan Cihazlar ve Aletler (Uydu, Yansıtıcı, gözlem cihazları vb)		1
Araştırma ve Üretim amaçlı Laboratuvar Cihazları ve Aletleri	2	
Eğitim Amaçlı Laboratuvar Cihazları ve Aletleri	-	
Beslenme, Gıda ve Mutfak Cihazları ve Aletleri	-	
Diğer Cihazlar	-	
Giyecek, Döşeme, Mobilya, Mefruat, Malzemeler ve Diğer Demirbaşlar Grubu	-	
Giyisiler (koruyucu, temsil, tören, folklorik, gösteri vb.)	-	
Halılar	-	
Perde, Bayrak ve Flamalar	23	
Çadırlar ve Teferruatı	-	
Mehter, Bando ve Boru Takımları	-	

* **Makine** : Herhangi bir enerji türünü başka bir enerjiye dönüştürmek, belli bir güçten yararlanarak bir işi yapmak veya etki oluşturmak için çarklar, dişliler ve çeşitli parçalardan oluşan düzenekler bölümü.

** **Cihaz ve Alet**: Bir işi elektriksel veya mekanik bir işi gerçekleştirmek için özel olarak yapılmış nesne, bir makineyi oluşturmak ve işletmesine yardım eden parçalardan her biri.

Masalar	17
Oturma Amaçlı Malzemeler (Mobilya, Mefru at, Koltuk, Sandalye, Kanepe)	176
Yatma Amaçlı Malzemeler (Yatak vb.)	-
Sehpa, Etejer, Komidin vb.	9
Panel ve Paravanlar	-
Dolaplar	3
Askılık, Vestiyer, Portmanto	-
Kasalar	-
Kova ve Bidonlar	-
Numaratörler ve Tarih Damgaları	-
Masa Takımları	-
Çanta ve Bavullar	-
Tıbbi Amaçlı Mobilya ve Mefru atlar	-
Vantilatör	-
VDD-VDC	-
Video	-
TV	1
Klima	1
Buzdolabı	1
Mühür	2
Resim, Tablo, Pano Çerçeve	4
Aydınlatma Malzemeleri (Abajur, Masa Lambası vb.)	-
Di er Büro Demirba ları	-
Di er Giyecek, Dö eme, Mobilya, Mefru at, Malzemeler ve Di er Demirba lar Grubu	-
Bilgi lem ve Elektronik Grubu	
Sunucular	-
Yazıcı ve Tarayıcılar	9
Kesintisiz Güç Kaynakları	40
Bilgisayar Çevre Birimleri (DVD RW, USB Bellek vb.)	-
Diz Üstü Bilgisayar	-
dari Amaçlı Bilgisayar	1
Akademisyenlere Ayrılan Bilgisayar	15
Ö rencilere Ayrılan Bilgisayar	-

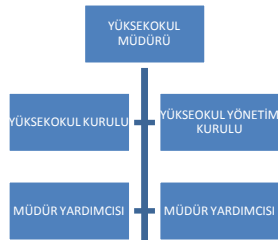
Masa Üstü Bilgisayar	
dari Amaçlı Bilgisayar	4
Akademisyenlere Ayrılan Bilgisayar	19
Ö rencilere Ayrılan Bilgisayar	8
Canlı Demirba lar Grubu	
Küçükba Hayvanlar	-
Büyükba Hayvanlar	-
Ku lar ve Kümes Hayvanları	-

TABLO 3 (3/3)

Suda Ya ayan Hayvanlar	-
Di er Canlılar	-
Güvenlik Demirba ları Grubu	
Ate li Silahlar	-
Ate siz Silahlar	-
Elektronik Güvenlik Sistemleri	-
Di er Güvenlik Ekipmanı	-
Tarihi veya Sanat De eri Olan Demirba lar Grubu	
Etnografik Eserler	-
Arkeolojik Eserler	-
Tabletler	-
Mühür ve Mühür Baskıları	-
Ar iv Vesikaları	-
Geleneksel Türk Süslemeleri	-
Fosiller	-
Güzel Sanat Eserleri	-
Para, Pul, Sikke ve Madalyonlar	-
Kitap, Belge, El Yazmaları ve Nadir Eserler	-
Di er Tarihi veya Sanat De eri Olan Demirba lar Grubu	-
Kütüphane Demirba ları Grubu	
Kütüphane Mobilyaları	3
Kitap	2069
Ciltli Dergi	-
Görsel ve itsel Materyal	-

Harita, Plan ve Paftalar	-
Diğer Kütüphane Demirbaşları	-
Eğitim Grubu	
Öğrenci Sırası	86
Öğrenci Sandalyeleri	-
Öğretmen Kürsüsü	8
Öğretmen Sandalyeleri	-
Yazı Tahtaları ve Panolar	-
Derslik Donanımları	-
Labaratuvar Takımları	-
Diğer Eğitim Demirbaşları	2
Spor Amaçlı Kullanılan Malzemeler	
Doğaç Sporlarında Kullanılan Malzemeler	-
Salon Sporlarında Kullanılan Malzemeler	-
Saha Sporlarında Kullanılan Malzemeler	-
Diğer Spor Amaçlı Kullanılan Malzemeler	-
Mutfak Grubu	
Mutfak Malzemeleri (Tepsi, Tabak, Çatal, Kaşık, Bıçak, Tuzluk vb.)	-
Diğer Mutfak Malzemeleri	-
Diğer Demirbaşlar Grubu	
Süs Eşyaları	-
Yukarıda Sayılanlar Dışında Kalan Diğer Demirbaşlar	-

1.4.2-Örgüt Yapısı:



1.4.3-Bilgi ve Teknolojik Kaynaklar:

Yüksekokulumuz bünyesinde tamamı internete ba lı 20' er bilgisayarlı iki adet bilgisayar laboratuvarı bulunmaktadır. Söz konusu laboratuardan bilgisayar dersleri haricinde serbest çalı ma saatlerinde de yararlanılabilmektedir. Bu laboratuvarlarda Temel Bilgisayar dersleri ile ilgili yazılım programları kullanılmaktadır. Bilgisayarlarda lisanslı olarak Windows XP ve Vista letim Sistemleri bulunmaktadır. Ayrıca bilgisayar odasındaki bilgisayarlarda ticari yazılım programı olarak ETA programı yer almaktadır.

1.4.4- nsan Kaynakları:

Tirebolu Mehmet Bayrak Meslek Yüksekokulu'nda 2012–2013 eğitim-öğretim yılında eğitim-öğretim faaliyetlerini sürdüren akademik kadroda; 2'si Öğretim Üyesi, 22'si öğretim görevlisi, 1'i okutman olmak üzere toplam 25 öğretim elemanı bulunmaktadır.

Yüksekokulda bulunan çalışan akademik kadronun programlara göre dağılımı tablo - 4'te verilmiştir.

TABLO-4

Akademik Personel							
	Kadroların Doluluk Oranına Göre			Kadroların stihdam ekline Göre		Cinsiyete Göre (Kadrosu Birimde Olan Personel)	
	Dolu	Boş	Toplam	Tam Zamanlı	Yarı Zamanlı	K	E
Profesör							
Doçent							
Yrd. Doçent	2		2			1	1
Öğretim Görevlisi	22		22			6	16
Okutman	1		1				1
Çevirici							
Eğitim Öğretim Planlamacısı							
Araştırma Görevlisi							
Uzman							

TABLO-5

Yabancı Uyruklu Ö retim Elemanları		
Unvan	Geldi i Ülke	Çalı tı ı Bölüm
Profesör	-	-
Doçent	-	-
Yrd. Doçent	-	-
Ö retim Görevlisi	-	-
Okutman	-	-
Çevirici	-	-
E itim-Ö retim Planlamacısı	-	-
Ara tırma Görevlisi	-	-
Uzman	-	-
Toplam	-	-

TABLO 6

Birim'den Di er Üniversitelerde Gövlendirilen Akademik Personel		
Unvan	Ba lı Oldu u Bölüm	Gövlendirildi i Üniversite
Profesör	-	-
Doçent	-	-
Yrd. Doçent	-	-
Ö retim Görevlisi	-	-
Okutman	-	-
Çevirici	-	-
E itim-Ö retim Planlamacısı	-	-
Ara tırma Görevlisi	-	-
Uzman	-	-
Toplam	-	-

TABLO 7

Birim'den Üniversitenin Diğer Birimlerinde Görevlendirilen Akademik Personel		
Unvan	Ba lı Oldu u Bölüm	Görevlendirildi i Birim
Profesör	-	-
Doçent	-	-
Yrd. Doçent	-	-
Ö retim Görevlisi	Tirebolu Mehmet Bayrak MYO	E itim Fakültesi
Ö retim Görevlisi	Tirebolu Mehmet Bayrak MYO	ktisadi ve dari Bilimler Fakültesi
Ö retim Görevlisi	Tirebolu Mehmet Bayrak MYO	E itim Fakültesi
Ö retim Görevlisi	Tirebolu Mehmet Bayrak MYO	E itim Fakültesi
Ö retim Görevlisi	Tirebolu Mehmet Bayrak MYO	Rektörlük Örgütü
Ö retim Görevlisi	Tirebolu Mehmet Bayrak MYO	Sosyal Bilimler MYO
Ara tırma Görevlisi	-	-
Çevirici	-	-
E itim-Ö retim Planlamacısı	-	-
Okutman	-	-
Uzman	-	-
Toplam	6	

TABLO 8

Üniversitenin Diğer Birimlerinden, Birimde Görevlendirilen Akademik Personel		
Unvan	Ba lı Oldu u Bölüm	Görevlendirildi i Bölüm
Profesör	-	-
Doçent	GRÜ.Fen Edebiyat Fak.	Yüksekökol Müdürü
Yrd. Doçent	-	-
Ö retim Görevlisi	-	-
Okutman	-	-
Çevirici	-	-
E itim-Ö retim Planlamacısı	-	-
Ara tırma Görevlisi	-	-
Uzman	-	-
Toplam	-	-

TABLO 9

Ba ka Üniversitelerden Birimde Görevlendirilen Akademik Personel		
Unvan	Çalı tı ı Bölüm	Geldi i Üniversite
Profesör	-	-
Doçent	-	-
Yrd. Doçent	-	-
Ö retim Görevlisi	-	-
Okutman	-	-

Çevirici	-	-
Eğitim-Öğretim Planlamacısı	-	-
Araştırma Görevlisi	-	-
Uzman	-	-
Toplam	-	-

TABLO 10

Sözleşmeli Akademik Personel	
Unvan	Sayısı
Profesör	-
Doçent	-
Yrd. Doçent	-
Öğretim Görevlisi	-
Uzman	-
Okutman	-
Sanatçı Öğretim Elemanı	-
Sahne Uygulamacısı	-
Toplam	-

TABLO 11

Yardımcı Personel			
Sınıflara Göre	Kadroların Doluluk Oranına Göre	Cinsiyete Göre	Toplam

	Dolu	Bo	K	E	Görevlendirilen Personel		
					Kadrosu Birimde olup Ba ka Birimde Görevlendirilen	Kadrosu Ba ka Birimde Olup, Bu Birimde Görevlendirilen	
Genel dari Hizmetler	4	-	1	3	-	-	4
Sa lık Hizmetleri Sınıfı	-	-	-	-	-	-	-
Teknik Hizmetleri Sınıfı	1	-	-	1	-	-	1
E itim ve Ö retim Hiz. Sınıfı	-	-	-	-	-	-	-
Avukatlık Hizmetleri Sınıfı	-	-	-	-	-	-	-
Din Hizmetleri Sınıfı	-	-	-	-	-	-	-
Yardımcı Hizmetler	2	-	-	2	-	-	2
Toplam	7	-	1	6	-	-	7

TABLO 12

dari Personelin E itim Durumu (Kadrolu Personel ve Görevlendirilen Personel)

	İkö retim	Lise	Ön Lisans	Lisans	Yük. Lis.	Doktora	Toplam
Ki i Sayısı	-	1	4	2	-	-	7

TABLO 13

Ö renci Sayıları (Ön Lisans/Lisans)

Birim Adı	I. Öretim			II. Öretim			Cinsiyete Göre Toplam	
	Haz. Snf.	Di er Snf	Toplam	Haz. Snf.	Di er Snf.	Toplam	K	E
Toplam	-	1294	1294	-	506	506	840	960

TABLO 14

Örenci Kontenjanları ve Doluluk Oranı				
Birim Adı	ÖSS Kontenjanı	ÖSS sonucu Yerleşen	Boş Kalan	Doluluk Oranı
	690	516	87	87,39%
Toplam				

TABLO 15

Enstitülerdeki Örencilerin Yüksek Lisans (Tezli/Tezsiz) ve Doktora Programlarına Dağılımı					
Birim Adı	Ana Bilim Dalı	Yüksek Lisans Yapan Sayısı		Doktora Yapan Sayısı	Toplam
		Tezli	Tezsiz		
			-		
Toplam			-		

TABLO 16

Yatay Geçi le 2013-2014 Eğitim-Ö retim Yılında Birime Gelen Ö rencilerin Sayıları		
Birimin Adı	Üniversite İçi	Üniversite Dışı
T REBOLU MEHMET BAYRAK MYO	4	7
Toplam		

TABLO 17

Birimden Ayrılan Ö rencilerin Sayısı							
Birimin Adı	Ayrılanların (Kaydı Silinenlerin) Sayısı						Toplam
	Kendi st.	Ö r.Ücr.ve Katkı Payı Yat.	Ba arısızlık (Azami Süre)	Yük. Ö . Çıkarma	Yatay Geçi le Ayrılan	Di er	
	36				4		40
Toplam							

TABLO 18

Yabancı Uyruklu Ö rencilerin Sayısı ve Bölümleri				
Birimin Adı	Bölümü	Cinsiyete Göre Ö renci Sayısı		
		K	E	Toplam
Toplam				

TABLO 19

Yabancı Uyruklu Öğrencilerin Geldikleri Ülkelere Göre Sayıları ve Bölümleri				
Birim Adı	Geldiği Ülke	Cinsiyete Göre Öğrenci Sayısı		
		K	E	Toplam
Toplam				

TABLO 20

Disiplin Cezası Alan Öğrencilerin Sayısı ve Aldıkları Cezalar							
Birim Adı	Yük. Öğ. Çıkarma	2 Y.Yıl Uzakl.	1 Y.Yıl Uzakl.	1 Hafta-1 Ay Arası Uzakl.	Kınama	Uyarma	Toplam
Tirebolu Mehmet Bayrak MYO	0	0	0	0	0	0	0

1.4.5-Sunulan Hizmetler:

Uluslararası standartlarda, meslek ahlakına sahip, profesyonel ve yenilikçi ara eleman yetiştirmek.

Bölgedeki mevcut işletmelerin ihtiyaç duyduğu insan kaynağının günün değişen koşullarına göre yetiştirilmesine katkı sağlamak.

Alanımızın farklı sektörlerine artı de er katabilen, bilgi teknolojilerini etkin kullanan ara elemanlar yeti tirmek.
Yaratıcı, bilgi ça ının bilgileri ile donanmı , toplumsal duyarlılı ı olan ö renciler yeti tirmek.

Akademik Hizmetler	Ülke kalkınmasının ihtiyaç duydu u alanlarda kuramsal bilgi üretimine katkı sa lamak.
Adari Hizmetler	E itimin niteli ini arttırmak için akademik personel ve ö rencilere destek sa lamak.
Di er Hizmetler	

1.4.6-Yönetim ve ç Kontrol Sistemi:

5018 sayılı Kamu Mali Yönetimi ve Kontrol Kanunu'nun ilgili maddeleri ve 26040 sayılı 3.mükerrer Resmi Gazetede yayımlanan ç Kontrol ve Ön Mali Kontrole ili kin Usul ve Esaslarda belirtilen hükümler çerçevesinde birimize tahsis edilen kaynakların etkili, ekonomik ve en verimli bir şekilde kullanılmaktadır.

Yüksekokulumuzda satın alma, ek dersler, mesai, maa lar, tedavi giderleri, yolluklar ve benzeri her türlü ödemeye ait tahakkuk evrakı harcama birimleri ve mali hizmetler biriminde görevli elemanlarca ön kontrolden geçirilerek hazırlanmaktadır.

Öncelikle, yapılması dü ünülen i lem **ön mali kontrol** a masında, yüksekokulun bütçesi, bütçe tertibi, kullanılabilir ödenek tutarı, ayrıntılı harcama ve finansman programları, bütçe kanunu ve di er mali mevzuat hükümlerine uygunlu u kontrol edilip, kaynakların etkili, ekonomik ve verimli bir şekilde kullanılıp kullanılmadı ı incelenir.

Ödeme emri belgelerini düzenlemekle görevli gerçekle tirme görevlisinin bu kontrollerinden sonra harcama yetkilisi de gerekli kontrolleri yapar. Bu mali süreçte görev alanlar, yapılacak i lemden önceki i lemleri de kontrol eder.

Harcama yetkilisinin görevlendirdi i gerçekle tirme görevlisi, düzenleyece i ödeme emri belgesi ve ekleri üzerinde ön mali kontrolünü yapar. Bu kontrol sonrası ödeme emri belgesi üzerine "**Kontrol edilmi ve Uygun görülmü tür**" erhi dü erek imzalar.

Gerçekle tirme görevlisi bu a amadan sonra ödeme emri belgesini ekleri ile birlikte harcama yetkilisinin onayına sunar. Harcama yetkilisi evrakları kontrol ederek imzalar.

Böyle bir kontrol sürecinden geçen ödeme emri belgesi, eklenmesi gereken belgelerle birlikte ödenmek üzere muhasebe birimine gönderilir.

2-AMAÇ VE HEDEFLER:

2.1-Birim Amaç ve Hedefleri:

Tirebolu Mehmet Bayrak Meslek Yüksekokulu'nun amacı; çağın gereklerine uygun, teknolojik gelişmeleri takip edebilen, sektörün taleplerine cevap verebilen, teknik ve sosyal yeterliliğe sahip, üst düzeydeki yöneticiler ile vasıflı işçi ve teknisyenler arasında uyumlu işbirliğini sağlayabilen en iyi ara elemanları yetiştirmektir.

Ulusal ve uluslararası ortamlarda Meslek Yüksekokulları arasında seçkin bir konuma sahip olmak ve bu konumu korumaktır.

TABLO 21

Stratejik Amaçlar	Stratejik Hedefler
Eğitsel Stratejik Amaçlar	Önlisans eğitiminin kalitesini arttırmak
	Nitelikli insan gücü ve ara eleman yetiştirmek
	Eğitim programlarını, toplum ihtiyaçlarına göre yenilemek ve geliştirmek
	AB 'de dahil, ortak eğitim programlarına uyum sağlamak
	Karadeniz havzası ülkeleri, Avrasya, Türk dünyası gibi olgulara dayalı yeni ortak eğitim programlarının gelişmesinde pay sahibi olmak
Bilimsel Stratejik Amaçlar	Araştırma faaliyetlerini geliştirmek
	Bilimsel yayınların sayısını ve niteliğini arttırmak
	Bilimsel toplantılar ve etkinlikler düzenlemek ve katılımı teşvik etmek
Kurumsal İlişkilere Yönelik Stratejik Amaçlar	Yüksekokul -toplum ilişkilerini güçlendirmek
	Mezuniyet sonrası öğrencilerin işyerleştirmelerine dönük çalışmalar yapmak
	Halka yönelik ürünlerin/hizmetlerin nicelik ve nitelik yönünden gelişmesine katkıda bulunmak

	Bölgesel kalkınmaya katkıda bulunacak proje ve ara tırmalara katılmak ve bilimsel destek olmak
	Bölge insanındaki yurtta lık bilincini, devletine ve ulusuna ba lılık duygusunu güçlendirmek
Kurumsal Geli ime Yönelik Stratejik Amaçlar	Giresun Üniversitesinin kurum kimli ine uygun bir kurum kültürü olu turtmak ve geli tirmek
	Etkin, effaf, hesap verebilir ve katılımcı bir idari yapı kurmak

2.2-Temel Politikalar ve Öncelikler:

Bölgedeki i letmelerde mevcut elemanların mesleki e itim ihtiyaçlarının tespit edilmesi ve bu ihtiyaçları kar ılayacak e itim programlarının hazırlanması.

Türkiye Cumhuriyeti temel de erlerine ba lı, evrensel de erlere sahip, hukukun üstünlü ünü gözeten insan gücü yeti tirmektir. E itimde kaliteyi gözetmek, ara tırmacılı ı te vik etmek. geli ime ve yenilikçili e açık olmak, ayrıca kanunlara ba lı olmaktır.

3-FAAL YETLERE L K N B LG VE DE ERLEND RMELER:

3.1- Mali Bilgiler:

2013 yılı ayrıntılı harcama programı tablo 27-28'de gösterilmi tir.

TABLO-27

2013 YILI MASRAF CETVEL
38.64 - G RESUN ÜN VERS TES

MUHASEBE	B R M	TERT P	ONAYSIZ		ONAYLI		TOPLAM ÖDENEK GÖNDERME	HARCAMA	KALAN
			ÖDENEK GÖNDERME	TENK S	ÖDENEK GÖNDERME	TENK S			
28728		Giresun Üniversitesi	0,00	0,00	2.343.699,29	-664.731,26	1.678.968,03	1.673.835,85	
	701	Tirebolu Mehmet Bayrak Meslek Yüksekokulu	0,00	0,00	2.343.699,29	-664.731,26	1.678.968,03	1.673.835,85	
		38.64.00.01-09.4.1.00-2-01.1	0,00	0,00	1.821.199,29	-617.632,29	1.203.567,00	1.203.516,30	
		38.64.00.01-09.4.1.00-2-01.4	0,00	0,00	7.000,00	-7.000,00	0,00	0,00	
		38.64.00.01-09.4.1.00-2-02.1	0,00	0,00	243.000,00	-35.553,72	207.446,28	207.446,28	
		38.64.00.01-09.4.1.00-2-02.4	0,00	0,00	2.000,00	-2.000,00	0,00	0,00	
		38.64.00.01-09.4.1.00-2-03.2	0,00	0,00	95.500,00	0,00	95.500,00	95.120,71	
		38.64.00.01-09.4.1.00-2-03.3	0,00	0,00	9.000,00	0,00	9.000,00	7.406,52	
		38.64.00.01-09.4.1.00-2-03.5	0,00	0,00	3.000,00	-1.095,25	1.904,75	1.904,75	
		38.64.00.01-09.4.1.00-2-03.7	0,00	0,00	2.000,00	0,00	2.000,00	1.998,15	
		38.64.00.01-09.4.1.00-2-03.8	0,00	0,00	4.000,00	-500,00	3.500,00	3.427,08	
		38.64.00.01-09.4.1.07-2-01.1	0,00	0,00	154.000,00	-950,00	153.050,00	153.016,06	
		38.64.00.01-09.4.1.07-2-01.4	0,00	0,00	2.000,00	0,00	2.000,00	0,00	
		38.64.00.01-09.4.1.07-2-02.4	0,00	0,00	1.000,00	0,00	1.000,00	0,00	

TABLO-28

2013 YILI BÜTÇE TERTİPLERİNİN ÖDENEK DURUMU LİSTESİ

38.64 - G RESMİ İŞLERİN YÜRÜTÜLMESİ

TERTİP	KBÖ	EKLENEN	DÜŞÜLEN	TOPLAM ÖDENEK	SERBEST	BLOKE	ÖDENEK GÖNDERME	TENKİS	TOPLAM ÖDENEK GÖNDERME	KULLANILAN ÖDENEK GÖNDERME
38.64.07.01-09.4.1.00-2-01.1	1.802.000,00	1.567,00	600.000,00	1.203.567,00	1.203.567,00	0,00	1.821.199,29	-617.632,29	1.203.567,00	0,00
38.64.07.01-09.4.1.00-2-01.4	7.000,00	0,00	7.000,00	0,00	0,00	0,00	7.000,00	-7.000,00	0,00	0,00
38.64.07.01-09.4.1.00-2-02.1	243.000,00	0,00	35.553,72	207.446,28	207.446,28	0,00	243.000,00	-35.553,72	207.446,28	0,00
38.64.07.01-09.4.1.00-2-02.4	2.000,00	0,00	0,00	2.000,00	2.000,00	0,00	2.000,00	-2.000,00	0,00	2.000,00
38.64.07.01-09.4.1.00-2-03.2	95.000,00	500,00	0,00	95.500,00	95.500,00	0,00	95.500,00	0,00	95.500,00	0,00
38.64.07.01-09.4.1.00-2-03.3	9.000,00	0,00	0,00	9.000,00	9.000,00	0,00	9.000,00	0,00	9.000,00	0,00
38.64.07.01-09.4.1.00-2-03.5	3.000,00	0,00	1.000,00	2.000,00	2.000,00	0,00	3.000,00	-1.095,25	1.904,75	95,25
38.64.07.01-09.4.1.00-2-03.7	1.000,00	1.000,00	0,00	2.000,00	2.000,00	0,00	2.000,00	0,00	2.000,00	0,00
38.64.07.01-09.4.1.00-2-03.8	4.000,00	0,00	500,00	3.500,00	3.500,00	0,00	4.000,00	-500,00	3.500,00	0,00
38.64.07.01-09.4.1.07-2-01.1	126.000,00	28.000,00	950,00	153.050,00	153.050,00	0,00	154.000,00	-950,00	153.050,00	0,00
38.64.07.01-09.4.1.07-2-01.4	2.000,00	0,00	0,00	2.000,00	2.000,00	0,00	2.000,00	0,00	2.000,00	0,00
38.64.07.01-09.4.1.07-2-02.4	1.000,00	0,00	0,00	1.000,00	1.000,00	0,00	1.000,00	0,00	1.000,00	0,00