



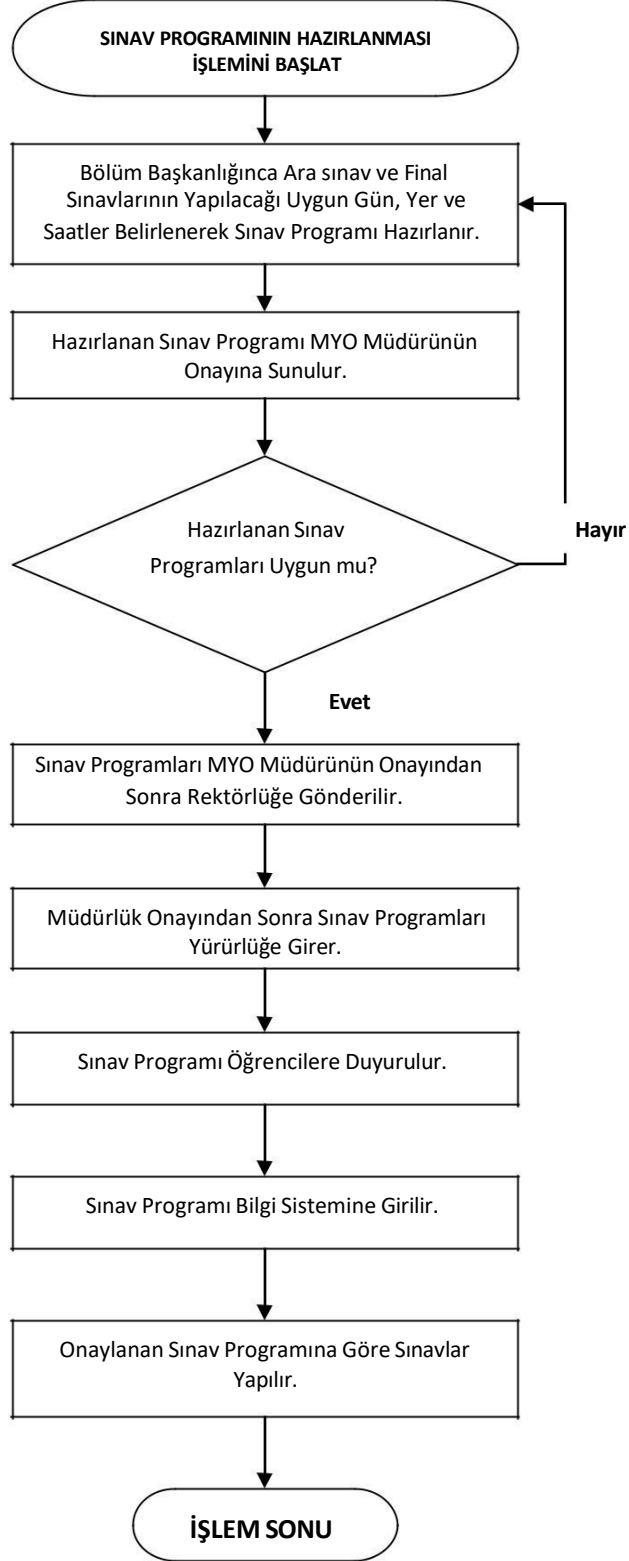
## İŞ SÜRECİ

### SINAV PROGRAMLARININ HAZIRLANMASI

<b>SÜREÇ ADI:</b>	Sınav Programların Hazırlanması		
<b>SÜREÇ NO</b>	<b>14</b>	<b>TARİH</b>	<b>MART 2017</b>
<b>SÜRECİN SORUMLULARI</b>	MYO Bölüm Başkanları, MYO Bölüm Başkan Yardımcıları		
<b>SÜREÇ ORGANİZASYON İLİŞKİSİ</b>	MYO Müdürü, MYO Bölüm Başkanları, Öğretim Elemanları, Öğrenci, Rektörlük,		
<b>ÜST SÜRECİ</b>	Eğitim-Öğretim Süreci		
<b>SÜRECİN AMACI</b>	Ara sınav ve Final Sınav Programlarının Akademik Takvimde Belirlenen Zamanlarda Yapılması ve Öğrencilere Duyurulması,		
<b>SÜRECİN SINIRLARI</b>	Akademik Takvime Göre Ara sınav ve Final Sınav Tarihlerinde Başlar ve Biter.		
<b>SÜREÇ ADIMLARI</b>	<ul style="list-style-type: none"><li>• Tüm Programların Haftalık Ders Saatinde Belirtilen Derslerin Ara sınav ve Final Sınavı Gün, Yer Ve Saatleri Öğrencileri Mağdur Etmeyecek Görüşleri De Alınarak Belirlenir.</li><li>• Hazırlanan Ara sınav Ve Final Sınav Programı Müdürlüğünün Onayına Sunulup Onaydan Sonra Rektörlüğe Gönderilir.</li><li>• Ara sınav Ve Final Sınav Programları Öğrencilere Duyurulur.</li><li>• Ara Sınav Ve Final Sınav Programı Hazırlanan Programa Göre Uygulanır.</li></ul>		
<b>SÜREÇ PERFORMANS GÖSTERGELERİ</b>	Performans Göstergesi		
	Ara Sınav Ve Final Sınav Programlarının Gerçekleştirilmesi.		



## Sınav Programlarının Hazırlanması Süreci Akış Şeması



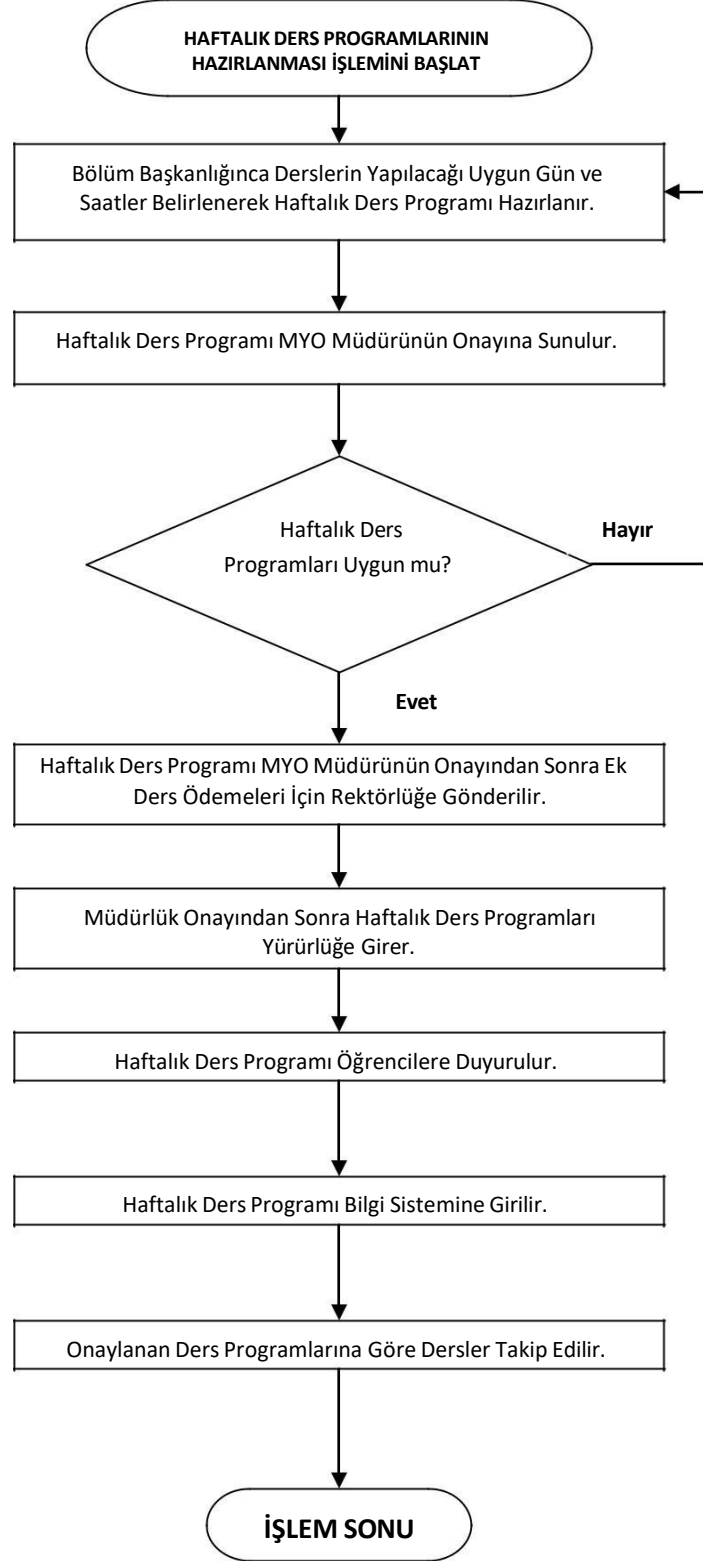


## HAFTALIK DERS PROGRAMLARININ HAZIRLANMASI

<b>SÜREÇ ADI:</b>	Haftalık Ders Programlarının Hazırlanması		
<b>SÜREÇ NO</b>	<b>15</b>	TARİH	MART 2017
<b>SÜRECİN SORUMLULARI</b>	MYO Bölüm Başkanları, MYO Bölüm Başkan Yardımcıları		
<b>SÜREÇ ORGANİZASYON İLİŞKİSİ</b>	MYO Müdürü, MYO Bölüm Başkanları, Öğretim Elemanları, Öğrenci, Rektörlük,		
<b>ÜST SÜRECİ</b>	Eğitim-Öğretim Süreci		
<b>SÜRECİN AMACI</b>	Her Yarıyıl için tüm programların ders planlarındaki derslerin Ne zaman yapılacağına haftalık gün ve saat olarak belirlenerek öğrencilere duyurulması,		
<b>SÜRECİN SINIRLARI</b>	Akademik Takvime göre her yarıyıl başında başlar ve biter.		
<b>SÜREÇ ADIMLARI</b>	<ul style="list-style-type: none"><li>• Tüm Programların Her Yarıyıl İçin Belirlenen Ders Görevlendirmelerine Göre Öğretim Elemanlarının Sorumlu Oldukları Dersleri Yapabilecekleri Uygun Gün Ve Saatler Belirlenir.</li><li>• Hazırlanan Haftalık Ders Programları Müdürlüğün Onayına Sunulup Onaydan Sonra Ek Ders Ödemelerinin Yapılabilmesi İçin Rektörlüğe Gönderilir.</li><li>• Haftalık Ders Programları Öğrencilere Duyurulur.</li><li>• Haftalık Ders Programı Öğrenci Bilgi Sistemine Girilir.</li><li>• Haftalık Ders Programına Göre Dersler Takip Edilir.</li></ul>		
<b>SÜREÇ PERFORMANS GÖSTERGELERİ</b>	Performans Göstergesi		
	Haftalık Ders Programlarının Uygulanması.		



## Haftalık Ders Programlarının Hazırlanması Süreci Akış Şeması





## DERS PLANLARININ VE İÇERİKLERİNİN GÜNCELLENMESİ

<b>SÜREÇ ADI:</b>	Ders planlarının ve içeriklerinin güncellenmesi		
<b>SÜREÇ NO</b>	16	TARİH	MART 2017
<b>SÜRECİN SORUMLULARI</b>	MYO Müdürü, MYO Bölüm Başkanları,		
<b>SÜREÇ ORGANİZASYON İLİŞKİSİ</b>	MYO Müdürü, MYO Bölüm Başkanları, MYO Program Koordinatörleri, Rektörlük,		
<b>ÜST SÜRECİ</b>	Eğitim-Öğretim Süreci		
<b>SÜRECİN AMACI</b>	MYO daki tüm programların ders planları ve içeriklerinin güncellenmesi		
<b>SÜRECİN SINIRLARI</b>	2017 yılında başlayıp 2018 yılı yeni ders planlarının yürürlüğe girmesi ile biter.		
<b>SÜREÇ ADIMLARI</b>	<ul style="list-style-type: none"><li>• Belirlenen Program Yeterliliklerine Göre Bölüm Başkanlıklarınca Hazırlanan Yeni Ders Planı Ve İçerikleri Bölüm Kurulunda Görüşülerek Yüksekokul Müdürlüğüne Sunulur.</li><li>• MYO Yüksekokul Kurulunda Görüşülerek Rektörlüğe Sunulur.</li><li>• Eğitim Öğretim Koordinatörlüğünün İncelenmesi Sonucunda Rektörlük Onayı İle (Senato) Ders Plan Ve İçerikleri Yürürlüğe Girer.</li><li>• Yeni Ders Planı Ve İçerikleri Bilgi Sistemine Girilir.</li><li>• Yeni Ders Planı Ve İçerikleri Her Yıl Gözden Geçirilir.</li></ul>		
<b>SÜREÇ PERFORMANS GÖSTERGELERİ</b>	Performans Göstergesi		
	Ders planı ve içeriklerinin rektörlük (senato) tarafından onaylanması		



### Ders Planlarının ve İçeriklerinin Güncellenmesi Süreci Akış Şeması

