



İŞ SÜRECİ

YÖNETİCİ, ÖĞRETİM ELEMANLARI VE MEMURLARI DİSİPLİN SORUŞTURMASI

SÜREÇ ADI	Yönetici, Öğretim Elemanı ve Memurları Disiplin Soruşturması		
SÜREÇ NO	34	TARİH	MART 2017
SÜRECİN SORUMLULARI	Rektör, disiplin cezası vermeye yetkili amirler		
SÜREÇ ORGANİZASYON İLİŞKİSİ	Disiplin cezası vermeye yetkili amir, soruşturmacı, raporlar ve disiplin kurulu		
ÜST SÜRECİ	Soruşturmanın yönetmenlikte belirtilen yasal süresi		
SÜRECİN AMACI	Soruşturmaya konu olan olayın aydınlatılması, soruşturulması ve cezai işlem		
SÜRECİN SINIRLARI	Yönetici, öğretim elemanı ve memurları disiplin yönetmenliği		
SÜRECİN ADIMLARI	<ul style="list-style-type: none">• İşlediği ileri sürülen suçla ilgili her türlü delil şikayet dilekçesine eklenerek, en yakın birim amirine verilir• Şikayet dilekçesi ve kanıtlar en kısa sürede müdürlük makamına iletilir• Disiplin amiri olan müdür, olayı aydınlatmak üzere bir soruşturmacı görevlendirir• Soruşturmacı ileri sürülen iddialara ilgili şüpheli ya da şüphelileri ifadeye davet eder. İfade sorulacak soruları olayı aydınlatmaya yönelik olarak seçer. Olayın varsa tanıkları dinler, ifadelerini alır, şikayetçinin yazılı belgesine başvurur.• Alınan ifadeler, dinlenen tanıklar ve elde edilen belgelere göre bir değerlendirme yapan soruşturmacı, şüpheli ya da şüphelileri savunmaya davet eder. Savunmasında suçlamaların ne olduğu yedi günden az olmamak üzere verilen süre içerisinde veya belirtilen bir tarihte savunma yapılmaması halinde savunma hakkında vazgeçmiş sayılacağı belirtilir.• Savunmaların alınmasından sonra, şüpheli/şüphelilerin ceza ve ödül durumu Personel Daire Başkanlığı'ndan yazılı olarak istenir.• Soruşturma zamanında bitirilememesi durumunda ek süre istenir, Müdürlük olurundan sonra soruşturmaya devam edilir.• Toplanan deliller alınan ifadeler şüphelilere atfedilen suçu ispatlamak için yeterli mi?• Yeterli değil ise; şüphelilerin ve tanıkların yeniden ifadeleri alınır, gerekli ise yeni tanıklar dinlenir soruşturmanın seyrini değiştirecek yeni kanıtlar aranır. Elde edilen		



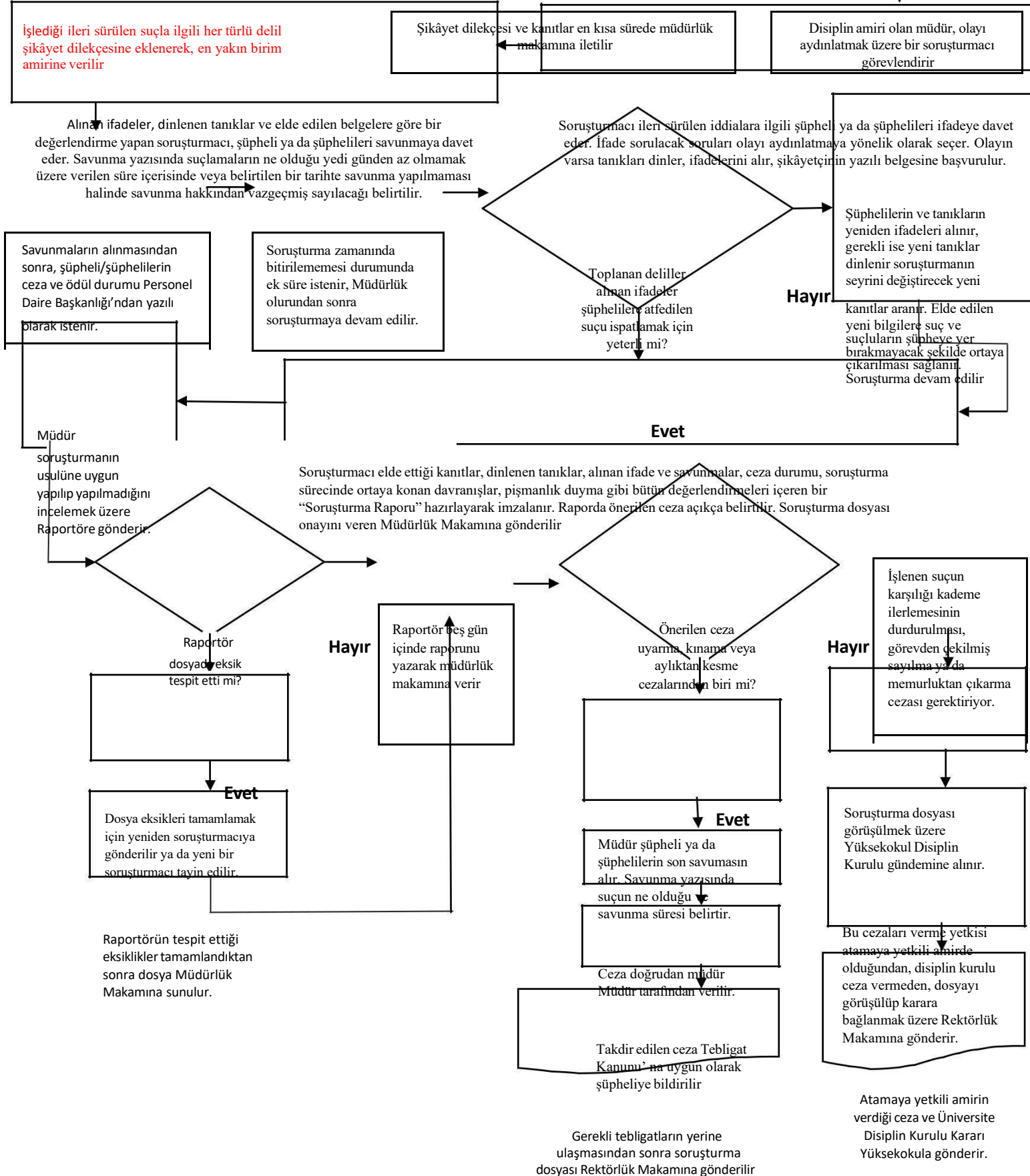
T.C.
GİRESUN ÜNİVERSİTESİ
TİREBOLU MEHMET BAYRAK MESLEK YÜKSEKOKULU

	<p>yeni bilgilere suç ve suçluların şüpheye yer bırakmayacak şekilde ortaya çıkarılması sağlanır. Soruşturma devam edilir</p> <ul style="list-style-type: none">• Eğer yeterli ise; soruşturmacı elde ettiği kanıtlar, dinlenen tanıklar, alınan ifade ve savunmalar, ceza durumu, soruşturma sürecinde ortaya konan davranışlar, pişmanlık duyma gibi bütün değerlendirmeleri içeren bir “Soruşturma Raporu” hazırlayarak imzalanır. Raporda önerilen ceza açıkça belirtilir. Soruşturma dosyası onayını veren Müdürlük Makamına gönderilir.• Müdür soruşturmanın usulüne uygun yapıp yapılmadığını incelemek üzere Raportöre gönderir.• Raportör dosyayı eksik tespit etti mi?• Eğer dosya eksik ise; dosya eksikleri tamamlamak için yeniden soruşturmacıya gönderilir ya da yeni bir soruşturmacı tayin edilir.• Raportörün tespit ettiği eksiklikler tamamlandıktan sonra dosya Müdürlük Makamına sunulur.• Dosya eksik değil ise; Raportör beş gün içinde raporunu yazarak müdürlük makamına verir.• Önerilen ceza uyarma, kınama veya aylıktan kesme cezalarından biri mi?• Önerilen ceza uyarma, kınama veya aylıktan kesme cezalarından biri ise; müdür şüpheli ya da şüphelilerin son savunmalarını alır. Savunma yazısında suçun ne olduğu ve savunma süresi belirtir.• Ceza doğrudan Müdür tarafından verilir• Takdir edilen ceza Tebligat Kanunu’na uygun olarak şüpheliye bildirilir.• Gerekli tebligatların yerine ulaşmasından sonra soruşturma dosyası Rektörlük Makamına gönderilir.• Önerilen ceza uyarma, kınama veya aylıktan kesme cezalarından değilse; işlenen suçun karşılığı kademe ilerlemesinin durdurulması, görevden çekilmiş sayılma ya da memurluktan çıkarma cezası gerektiriyor.• Soruşturma dosyası görüşülmek üzere Yüksekokul Disiplin Kurulu gündemine alınır• Bu cezaları verme yetkisi atamaya yetkili amirde olduğundan, disiplin kurulu ceza vermeden, dosyayı görüşülüp karara bağlanmak üzere Rektörlük Makamına gönderir• Atamaya yetkili amirin verdiği ceza ve Üniversite Disiplin Kurulu Kararı Yüksekokula gönderilir.
SÜREÇ PERFORMANS GÖSTERGELERİ	Yönetici, öğretim elemanı ve memurlar



T.C.
GİRESUN ÜNİVERSİTESİ
TİREBOLU MEHMET BAYRAK MESLEK YÜKSEKOKULU

YÖNETİCİ, ÖĞRETİM ELEMANI VE MEMURLARIN DİSİPLİN SORUŞTURMASI İŞ AKIŞI ŞEMASI





YÜKSEKOKUL YÖNETİM KURULUNA ÜYE SEÇİMİ

SÜREÇ ADI	Yüksekokul yönetim kurulu üye seçimi		
SÜREÇ NO	35	TARİH	MART 2017
SÜRECİN SORUMLULARI	Akademik ve İdari Yüksekokul Çalışanları		
SÜREÇ ORGANİZASYON İLİŞKİSİ	Yüksekokul Müdürlüğü, Yüksekokul Sekreterliği, Bölüm Başkanlıkları		
ÜST SÜRECİ	Yüksekokul Yönetim Kuruluna Üye seçimi sürecince ilişkin yürütülen tüm faaliyetleri kapsar		
SÜRECİN AMACI	Yüksekokul Yönetim Kuruluna Üye Seçimi İşlemlerine Yönelik Yürütülen faaliyetler için standart bir yöntem belirlemektir		
SÜRECİN SINIRLARI	Yönetim Kuruluna Üye eksikliği belirlediği zaman ile görev süresi bitimine kadar(3 yıl)		
SÜRECİN ADIMLARI	<ul style="list-style-type: none">• Yüksekokul yönetim kurulu Müdür' ün başkanlığında. Müdür Yardımcıları ile Müdürce Gösterilecek altı aday arasından Yüksekokul kurulu tarafından üç yıl için seçilecek üç öğretim üyesinden oluşur.• Yüksekokul Yönetim Kurulu üyeleri Yüksekokul Kurulu tarafından üç yıllığına seçilirler.• Görev Süresi Biten adaylar tekrar aynı şekilde seçilirler.• Üyelere ve Rektörlüğe bildiri yazısı yazılır.		
SÜREÇ PERFORMANS GÖSTERGELERİ	Yönetim Kuruluna Seçilecek Üye ve Üyeler		



Yüksekokul Yönetim Kurulu Üye Seçimi İş Akış Şeması

