



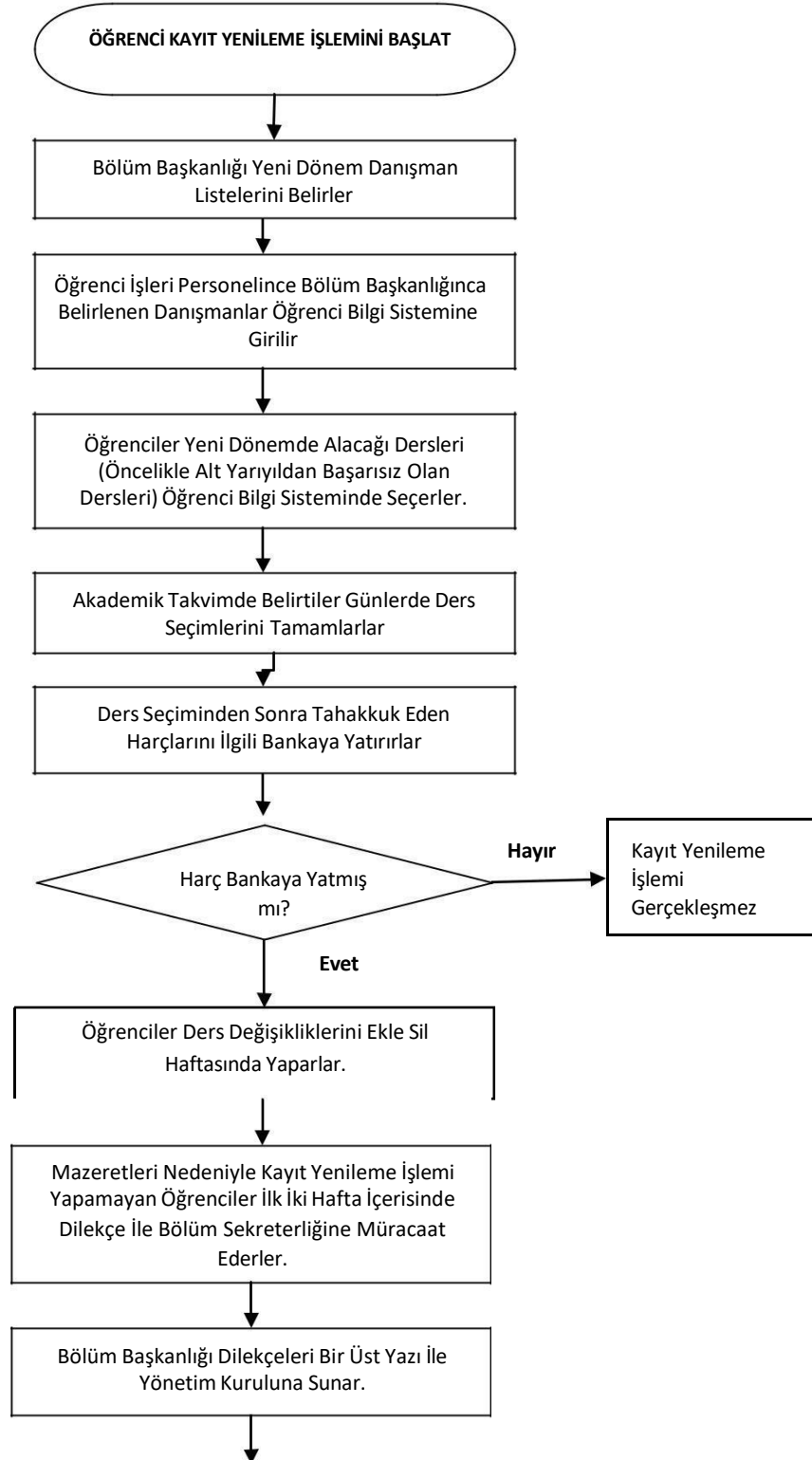
## İŞ SÜRECİ

### ÖĞRENCİ KAYIT YENİLEME İŞLEMLERİ

<b>SÜREÇ ADI</b>	Öğrenci Kayıt Yenileme Süreci		
<b>SÜREÇ NO</b>	<b>11</b>	TARİH	MART 2017
<b>SÜRECİN SORUMLULARI</b>	Öğrenci, Öğrenci İşleri, Öğrenci Danışmanı		
<b>SÜREÇ ORGANİZASYON İLİŞKİSİ</b>	Öğrenci, Öğrenci İşleri, Bölüm Başkanlığı, Öğrenci Danışmanı		
<b>ÜST SÜRECİ</b>	Öğrenci İşleri Süreci		
<b>SÜRECİN AMACI</b>	Öğrencilerin Kayıt Yenileme İşlemlerinin Gerçekleştirilmesi		
<b>SÜRECİN SINIRLARI</b>	Bölüm Başkanlığınca Danışman Listesinin Belirlenmesi İle Başlar, Kaydır onaylanması İle Biter		
<b>SÜREÇ ADIMLARI</b>	<ul style="list-style-type: none"><li>• Bölüm Başkanlığı Danışman Listesini Belirler.</li><li>• Öğrenci Bilgi Sistemine Belirlenen Danışmanlar Öğrenci İşlerince Atanır</li><li>• Öğrenciler Akademik Takvimde Belirlenen Günlerce Kayıt Yenileme Ve Ders Atama İşlemlerini İnternet Üzerinden Yaparlar</li><li>• Ders Seçiminden Sonra Harçlar İlgili Bankaya Yatırılır.</li><li>• Öğrenciler Ders Değişikliklerini Ekle Sil Haftasında Yaparlar.</li><li>• Mazeretleri Nedeniyle Kayıtlarını Yenileyemeyenler İlk İki Hafta İçerisinde Bölüm Sekreterliğine Başvurur</li><li>• Bölüm Başkanlığı Mazereti Kayıt Yenilemek İsteyen Öğrencilerin Listesini Yönetim Kuruluna Sunar</li><li>• Mazeretleri Uygun Görülen Öğrencilerin Kayıt Yenileme İşlemleri Öğrenci İşlerince Yapılır</li><li>• Kayıt Yenileme İşlemlerinde Tüm Sorumluluk Öğrenciye Aittir</li><li>• Kayıt Yenileme Süreci İçerisinde Öğrenciler Öğrenci Bilgi Sisteminden Kayıt Yenileme İşlemlerini Kontrol Eder.</li></ul>		
<b>SÜREÇ PERFORMANS GÖSTERGELERİ</b>	Performans Göstergesi		
	Başarılı Bir Şekilde Gerçekleştirilen Kayıt Yenileme Süreci Sayısı Ve Süreci		



## Öğrenci Kayıt Yenileme Süreci Akış Şeması





T.C.  
GİRESUN ÜNİVERSİTESİ  
TİREBOLU MEHMET BAYRAK MESLEK YÜKSEKOKULU

