

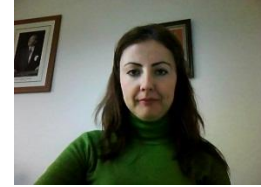


**TÜRKİYE CUMHURİYETİ**  
**GİRESUN ÜNİVERSİTESİ**  
**TİREBOLU MEHMET BAYRAK MESLEK YÜKSEKOKULU**  
**AKADEMİK PERSONEL ÖZGEÇMİŞ FORMU**



### KİŞİSEL BİLGİLER

Adı :	Nadide
Soyadı :	HÜSNÜOĞLU
Unvanı :	Yrd.Doç.Dr
Telefon Numarası :	04544293003
Dahili Numarası :	137
E-Posta Adresi :	n_husnuoglu@hotmail.com
Web Adresi :	



### EĞİTİM DURUMU

Derece	Üniversite/Bölüm/Program	Yıl
Lisans	Karadeniz Teknik Üniversitesi/İİBF/İktisat	1999
Yüksek Lisans	Karadeniz Teknik Üniversitesi/İktisat	2003
Erasmus	Rzeszow Universty/Polonya	2011-2012
Doktora	Karadeniz Teknik Üniversitesi/İktisat	2008-2016

### BULUNDUĞU GÖREVLER

Görevi	Görev Yeri	Yıl
Araştırma Görevlisi	Atatürk Üniversitesi	2005-2007
Öğretim Görevlisi	Giresun Üniversitesi/Eynesil Kamil Nalbant Meslek Yüksek Okulu	2008-2012
Öğretim Görevlisi	Giresun Üniversitesi/Tirebolu Mehmet Bayrak Meslek Yüksek Okulu	2012-devam ediyor
Bölüm Başkanı	Giresun Üniversitesi/Tirebolu Mehmet Bayrak Meslek Yüksek Okulu Pazarlama ve Reklamcılık Bölüm Başkanlığı	2015-2017
Yrd.Doç.Dr.	Giresun Üniversitesi/İktisadi ve İdari Bilimler Fakültesi/Maliye Böl.	2017-devam ediyor

### VERMİŞ OLDUĞU DERSLER ( SON 2 YIL)

Eğitim Öğretim Dönemi	Dersin Adı
2013/2014	Mikro İktisat
2013/2014	Makro İktisat
2013/2014	Para Teorisi ve Politikası

2013/2014	Uluslararası Finansal Kuruluşlar
2013/2014	Sermaye Piyasası ve İşlemleri
2013/2014	Mesleki İngilizce
2013/2014	İngilizce
2013/2014	Halkla İlişkiler

### YAYINLARI – ÇALIŞMALARI - PROJELERİ

1	"Yeni Ekonomi ve Türkiye", Yayınlanmamış Yüksek Lisans Tezi, KTÜ, 2013
2	Krizin Tüketim Harcamaları Üzerine Etkisi: Giresun İli Uygulaması, Marmara Üniversitesi İİBF Dergisi, 2010, sayı II, s.197-226
3	Dijital Bölünme: KTÜ Örneği, 12. Uluslar arası Ekonometri ve İstatistik Sempozyumu, 2011, Denizli, s.396-405
4	The Process of Globalization Regional Development: The Role of Regional Development Agencies in Turkey, 8th International Conference of ASECU, 17-18 may 2012, Rzeszow University
5	"Uluslararası Dijital Bölünmeyi Etkileyen Faktörler: Gelişmiş ve Gelişmekte Olan Ülkeler İçin Bir Uygulama", Yayınlanmamış Doktora Tezi, KTÜ, 2016

### BİLİMSEL VE MESLEKİ KURULUŞLARA ÜYELİKLERİ

1	
2	
3	
4	

### SERTİFİKA – KURS – KATILIM BELGELERİ

1	Ekonomi Yaz Seminerleri/Pamukkale Üniversitesi (2010)
2	Ekonomi Yaz Seminerleri /Pamukkale Üniversitesi (2012)
3	Rzeszow Üniversitesi/ 30 hours of management traininin with use of the Marketplace business simulation from Innovative Learning Solutions, Inc. (ILS) of Knoxville Tennessee, USA (2012)
4	KTÜ Bilimsel Araştırma Yaz Seminerleri (BAYS) (2015-2016)

### ÖDÜLLERİ

1	
2	
3	
4	