

2014 MAL YILI



G RESUN ÜN VERS TES

T REBOLU MEHMET BAYRAK

MESLEK YÜKSEKOKULU



FAAL YET RAPORU

B R M	RAPOR TAR H	HAZIRLAYAN	ONAYLAYAN
Tirebolu Mehmet Bayrak Meslek Yüksekokulu	Ocak 2014	M. Tahir TACAL (Yüksekokul Sekreteri)	Doç. Dr. Ali Ata Y İ T (Yüksekokul Müdürü)

ÜST YÖNETİM SUNUŞU:

Tirebolu Mehmet Bayrak Meslek Yüksekokulu, 2547 sayılı kanunun 2880 sayılı kanunla değişik 7/d-2 maddesine göre 28/03/1994 tarihinde iki programla (İletmecilik, Bilgisayarlı Muhasebe ve Vergi Uygulamaları) Karadeniz Teknik Üniversitesine bağlı bir birim olarak kurulmuştur. Yüksekokulumuz 1994-1995 eğitim öğretim yılında İletmecilik ve Bilgisayarlı Muhasebe ve Vergi Uygulamaları programına öğrencileri alarak eğitim ve öğretime başlamıştır. Yüksekokulumuzun açılıştaki İletmecilik, Bilgisayarlı Muhasebe ve Vergi Uygulamaları adı olan programların isimleri İletme ve Muhasebe olarak değiştirilmiştir.

2001-2002 eğitim ve öğretim döneminde Bankacılık ve Sigortacılık, 2003-2004 eğitim öğretim döneminde Pazarlama Bölümü, 2006-2007 eğitim ve öğretim döneminde Turizm ve Seyahat İletmeciliği Bölümü, 2012-2013 döneminde de Maliye programları açılmıştır. Yüksekokulumuz 2006 yılında kurulan Giresun Üniversitesinin bir birimi olduktan sonra Yüksekokulumuzda 2008-2009 öğretim yılında Teknik Programlar bölümü açılarak bu bölüme bağlı olarak Su Ürünleri, El Sanatları ve Bilgisayar Teknolojileri ve Programlama programları açılarak öğrenci alımıyla fiilen eğitim ve öğretime başlamıştır.

2007-2008 öğretim yılında Yüksekokulumuzda ikinci öğretim programları da açılarak eğitim öğretime başlanılmıştır. İkinci öğretim ilk kez 2007-2008 öğretim yılında İletme programı ile başlamıştır. 2008-2009 öğretim yılında ise yüksekokulumuzda Muhasebe, Pazarlama, Bankacılık-Sigortacılık ve Turizm ve Seyahat İletmeciliği programlarının 2. öğretime açılmıştır. 2009-2010 öğretim yılında İkinci Öğretim Su ürünleri programı açılmış fakat kayıt olan öğrenci sayısı 4 olduğundan bu öğrenciler birinci öğretime kaydırılmış ve eğitim öğretime bu şekilde devam edilmiştir. 2010-2011 öğretim yılında ise İletme, Muhasebe ve Pazarlama programlarının 2. öğretime kapatılmıştır. 2010-2011 öğretim döneminde açılan El Sanatları 2. öğretim programı yine aynı öğretim döneminde kapanmıştır. Yüksekokulumuzun kuruluşundan bu güne kadar açılan programlar ile eğitim öğretime başlanan dönemler aşağıdaki tabloda verilmiştir.

ÖRGÜN ÖĞRETİM PROGRAMLARI

Eğitim Öğretim Verilen Programın Adı	Öğrenci Alınarak Eğitim Öğretim Verilmeye Başlanılan Dönem
İletme	1994-1995
Muhasebe	1994-1995
Banka ve Sigortacılık	2001-2002
Pazarlama	2003-2004
Turizm ve Seyahat İletmeciliği	2006-2007
Su Ürünleri	2008-2009 (Öğrenci Alımı durdurulmuştur)
El Sanatları	2008-2009
Bilgisayar Teknolojileri ve Programlama	2008-2009
Maliye Programı	2012-2013
Elektrik Üretim, İletim ve Dağıtım Prog.	2015-2016

KONU ÖĞRETİM PROGRAMLARI

Banka ve Sigortacılık (2.Öğretim)	2008-2009 (Devam Ediyor)
Turizm ve Seyahat İletmeciliği (2.Öğretim)	2008-2009 (Öğrenci Alımı durdurulmuştur)
İletme(2.Öğretim)	2007-2008 (Öğrenci Alımı durdurulmuştur)
Muhasebe(2.Öğretim)	2008-2009 (Öğrenci Alımı durdurulmuştur)
Su Ürünleri(2.Öğretim)	2009-2010 (Öğrenci Alımı durdurulmuştur)
Pazarlama(2.Öğretim)	2008-2009 (Öğrenci Alımı durdurulmuştur)
Maliye(2. Öğretim)	2012-2013 (Devam Ediyor)
Bilgisayar Teknolojileri ve Programlama	2009-2010 (Devam Ediyor)

Yüksekokulumuz 2002 yılına kadar ÖSS ile öğrenci almıştır. Bu tarihten sonra ise METEB projesi kapsamında ve 4702 sayılı kanun uyarınca Mesleki ve Teknik Ortaöğretim Kurumları'ndan Yüksekokula sınavsız geçişle, öncelikli olarak kendi bölgesinden, öğrenci almaktadır. Ancak Yüksekokulumuz, ilgili programların kontenjanlarının boş kalması durumunda ÖSS ile de öğrenci almaya devam etmektedir.

Doç. Dr. Ali Ata Yılmaz
Yüksekokul Müdürü

1-GENEL BİLGİLER:

1.1-Misyon:

- ✓ Cumhuriyetin temel ilkelerini ve millî değerleri içselleştirmiş, toplumsal sorunların farkında ve çözüm üreten kişiler yetiştirmek,
- ✓ Mesleki yeterliliğe sahip, mesleki nesnellik kurallarına saygılı, yaşam boyu öğrenme felsefesiyle donatılmış, yeni bilgiler üreten, Türkiye'nin ihtiyaç duyduğu nitelikli, girişimci, küresel rekabete hazır, hızlı ve doğru karar verebilen, sosyal ve ekonomik ilerlemeye katkıda bulunabilen insan gücünü yetiştirmek,
- ✓ En iyi hizmetin gerçekleştirilebilmesi amacıyla hareket edebilen, dinamik, ileri görüşlü, iletişim kurma ve sürdürme becerileri yüksek, analitik yönü kuvvetli, takım çalışmasına yatkın, mesleğin gerektirdiği etik değerlere saygılı ve doğal çevreye duyarlı meslek elemanı yetiştirmek ve saygı duyulan, sanayi ve hizmet sektörünün tercih ettiği bir eğitim kurumu olmaktır.

1.2-Vizyon:

- ✓ Atatürk ilke ve inkılaplarına içtenlikle bağlı, millî kimlik bilincine sahip, evrensel değerleri paylaşan, demokrasi kültürünü özümsemiş, mesleki yeterliliğe erişmiş, etik değerlere bağlı, araştırmacı, yaratıcı, problem çözebilen, mükemmelliği arayan meslek elemanları yetiştirmeyi;
- ✓ Küresel gelişmelerin etkisi ile sürekli değişen iktisadi ve sosyal şartlara ve teknolojik gelişmelere uyum sağlayabilecek, çağın ihtiyaçlarını algılayan, millî ve küresel sorunlara duyarlı, bilinçli öğrenciler yetiştirmeyi;
- ✓ Topluma karlı hizmet yükümlülüğünü en iyi şekilde yerine getirmeyi, görev edinmiştir.

1.3- Yetki, Görev ve Sorumluluklar:

1.3.1- Yetki:

Yüksekokulumuz temsilcisi Müdür, Rektör tarafından 3 yıllığına atanır. Müdür çalışmalarında kendisine yardımcı olmak üzere Yüksekokulun aylıklı öğrenci elemanları arasından iki kişiyi Müdür Yardımcısı olarak seçer.

1.3.2- Görev:

Yüksekokulumuzda müdürlük görevine atanan Doç. Dr. Ali Ata Y T 2547 sayılı Yüksekö retim Kanununun 20. Maddesi b fıkrası uyarınca yetki ve sorumluluklarına ba lı kalarak görevini sürdürmektedir.

1.3.3- Sorumluluk:

Yüksekokul müdürü, e itim ö retim faaliyetlerinde istenen hedeflerin tutturulması, ö rencilerin ba arısını etkileyen faktörlerin irdelenmesi ve gerekli güvenlik önlemlerinin alınması, akademik, idari ve mali denetim, iç denetim, e itim ve mali konuların aksamadan yürütülmesi hususlarında Üniversite Rektörüne kar ı sorumludur.

1.4- dareye li kin Bilgiler:

1.4.1-Fiziksel Yapı:

MEVCUT F Z K ALANLAR (m ²)						
dari Binalar	E T M ALANI		SOSYAL ALANLAR			Toplam
	Derslik	Laboratuvar	Kantin Kafet.vb.	Lojman	Açık Spor Tesisi	
1434	710	97	159	--		2400

TABLO 1

F Z K KAYNAKLAR			
	Adet	m ²	Kapasite
DAR B NA	1	800	875
Ofis	12	340	-
Ar ıv, Depo, Temizlik Odası vb.	1	18	-
E T M ALANI			
Derslik	12	710	-
Laboratuvar	2	97	-
Ara tırma, Uygulama ve Üretim Teknikleri	-	-	-
Ara tırma, Uygulama ve Üretim Çiftlikleri	-	-	-
Dalyan	-	-	-
Sera	-	-	-
Bahçe	-	-	-
Yayın Odası	-	-	-
Stüdyo	-	-	-
Anfi	-	-	-
Kütüphane	1	86	-
Seminer Odası	-	-	-
Konferans Salonu	1	215	-
SOSYAL ALANLAR			
Kantin/Kafeterya	1	48	-
Kültür Merkezi	-	-	-

Spor Alanları	-	-	-
Açık	-	-	-
Kapalı	-	-	-
Yurtlar	-	-	-
Kız	-	-	-
Erkek	-	-	-
Kre /Anaokulu	-	-	-
Lojman	-	-	-
Alı veri ve Merkezi	-	-	-
Dükkan ve yerleri	-	-	-
Yemekhane	1	111	-
Lokal	-	-	-
E itim ve Dinlenme Tesisi	-	-	-
Konukevi	-	-	-
D ER			
Ünite	-	-	-
Tamirhane	-	-	-
Atölye	-	-	-
Hangar	-	-	-
Ambar	-	-	-
Acil Servis	-	-	-
Ameliyathane	-	-	-
Poliklinik	-	-	-
Hasta Servisi	-	-	-
Otel	-	-	-
Açık Alanlar (Bahçe vb. gibi birime ait olup kapalı alanı dışında kalan yerler)	1	3700	-
Sirkülasyon Alanı (Koridor, Merdiven, WC vb. gibi)	9	570	-
TOPLAM	37	6.695	-

(*): Bu bölümde yönetici, işletim elemanları ve idari çalışanların ofis bilgileri toplam olarak yazılacaktır.

TABLO 3 (1/3)

Birim Taahhüt Mal ve Malzeme Listesi	Adet/Takım/Ünite
Makineler Grubu*	-
Tarım ve Ormancılık Makineleri	-
in aat Makineleri	-
Atölye Makineleri	67
Makineleri	-
Matbaa Makineleri	-
Posta, Paketleme, Etiketleme, Ayırma, Sınıflandırma Makineleri	-
Fax	1
Fotokopi	1
Telefon	3
Telsiz	-
Baskı - Cilt, Teksir Makineleri	2
Diğer Makineler	-
Cihazlar ve Aletler Grubu**	-
Tıbbi Laboratuvar Cihazları ve Aletleri	-
Yangın Söndürme Cihazları ve Aletleri	13

Ula tırma - Haberle me Cihazları ve Aletleri	1	
Isıtıcı, So utucu ve Dondurucu Cihazları ve Aletleri	1	
Aydınlatma Cihazları ve Aletleri	-	
Ölçüm,Tartı, Çizim Cihazları ve Aletleri	2	
Temizleyici Cihazlar ve Aletler(Yıkama, temizleme, ütöleme)		1
Sportif Cihazlar ve Aletler	1	
Pi irici Cihazları ve Aletler	1	
Ses, Gösteri, Görüntüleme Müzik Cihazları ve Aletleri	14	
Foto raf Cihazları ve Aletleri	0	
Enerji Sa layan Cihazlar ve Aletler (Uydu, Yansıtıcı, gözlem cihazları vb)		1
Ara tırma ve Üretim amaçlı Labaratuvar Cihazları ve Aletleri	2	
E itim Amaçlı Labaratuvar Cihazları ve Aletleri	-	
Beslenme, Gıda ve Mutfak Cihazları ve Aletleri	-	
Di er Cihazlar	-	
Giyecek, Dö eme, Mobilya, Mefru at, Malzemeler ve Di er Demirba lar Grubu	-	
Giysiler (koruyucu, temsil, tören, folklorik, gösteri vb.)	-	
Halılar	-	
Perde, Bayrak ve Flamalar	23	
Çadırlar ve Teferruatı	-	
Mehter, Bando ve Boru Takımları	-	

* **Makine** : Herhangi bir enerji türünü ba ka bir enerjiye dönü türmek, belli bir güçten yararlanarak bir i i yapmak veya etki olu turmak için çarklar, di liler ve çe itli parçalardan olu an düzenekler bölümü.

** **Cihaz ve Alet**: Bir el i ini veya mekanik bir i i gerçekle tirmek için özel olarak yapılmı nesne, bir makineyi olu turan ve i lemesine yardım eden parçalardan her biri.

TABLO 3 (2/3)

Masalar	17
Oturma Amaçlı Malzemeler (Mobilya, Mefru at, Koltuk, Sandalye, Kanepe)	176
Yatma Amaçlı Malzemeler (Yatak vb.)	-
Sehpa, Etejer, Komidin vb.	9
Panel ve Paravanlar	-
Dolaplar	3
Askılık, Vestiyer, Portmanto	-
Kasalar	-
Kova ve Bidonlar	-
Numaratörler ve Tarih Damgaları	-
Masa Takımları	-
Çanta ve Bavullar	-
Tıbbi Amaçlı Mobilya ve Mefru atlar	-
Vantilatör	-
VDD-VDC	-
Video	-
TV	1
Klima	1
Buzdolabı	1
Mühür	2
Resim, Tablo, Pano Çerçeve	4

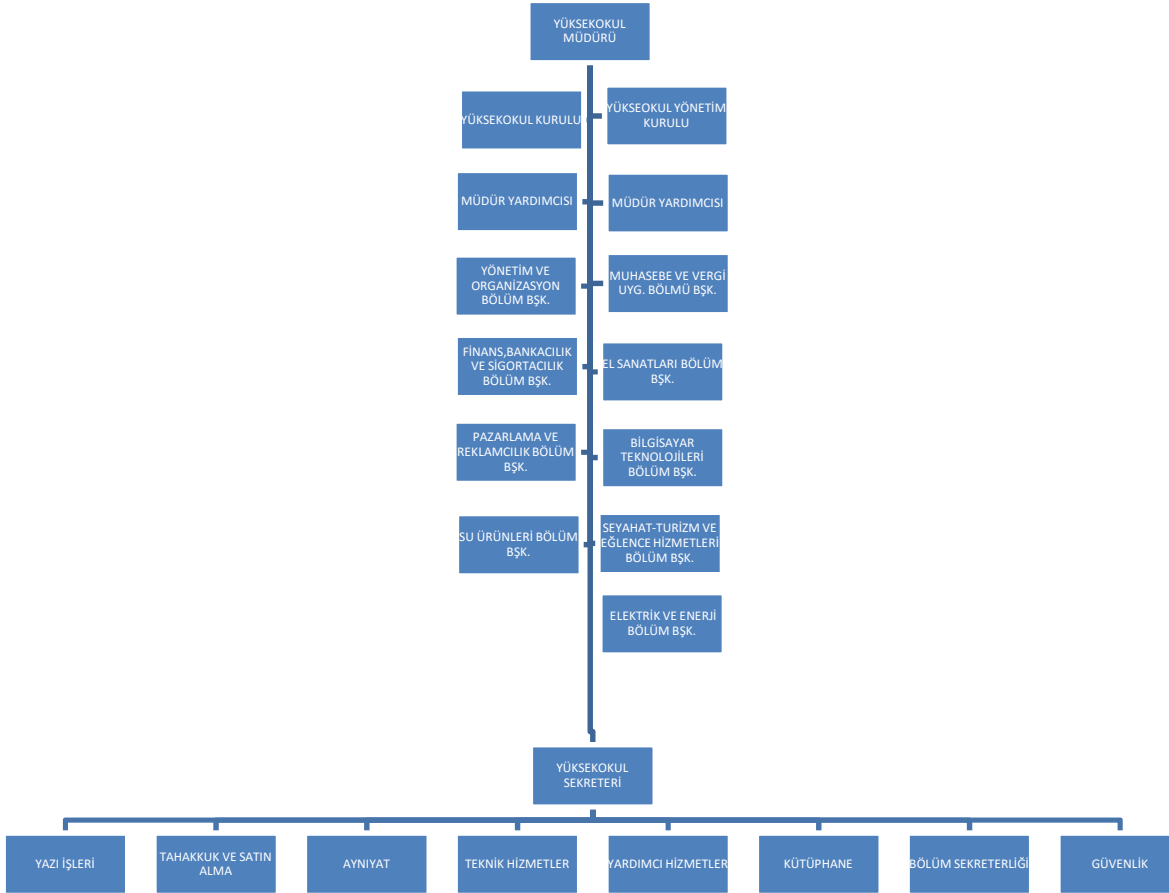
Aydınlatma Malzemeleri (Abajur, Masa Lambası vb.)	-
Diğer Büro Demirbaşları	-
Diğer Giyecek, Döşeme, Mobilya, Mefruat, Malzemeler ve Diğer Demirbaşlar Grubu	-
Bilgi İletim ve Elektronik Grubu	
Sunucular	-
Yazıcı ve Tarayıcılar	9
Kesintisiz Güç Kaynakları	40
Bilgisayar Çevre Birimleri (DVD RW, USB Bellek vb.)	-
Dizüstü Bilgisayar	
İdari Amaçlı Bilgisayar	1
Akademisyenlere Ayrılan Bilgisayar	15
Öğrencilere Ayrılan Bilgisayar	-
Masa Üstü Bilgisayar	
İdari Amaçlı Bilgisayar	4
Akademisyenlere Ayrılan Bilgisayar	19
Öğrencilere Ayrılan Bilgisayar	8
Canlı Demirbaşlar Grubu	
Küçükbaş Hayvanlar	-
Büyükbaş Hayvanlar	-
Kuşlar ve Kütmes Hayvanları	-

TABLO 3 (3/3)

Suda Yaşayan Hayvanlar	-
Diğer Canlılar	-
Güvenlik Demirbaşları Grubu	
Ateşli Silahlar	-
Ateşsiz Silahlar	-
Elektronik Güvenlik Sistemleri	-
Diğer Güvenlik Ekipmanı	-
Tarihi veya Sanat Değeri Olan Demirbaşlar Grubu	
Etnografik Eserler	-
Arkeolojik Eserler	-
Tabletler	-
Mühür ve Mühür Baskıları	-
Arşiv Vesikaları	-
Geleneksel Türk Süslemeleri	-
Fosiller	-
Güzel Sanat Eserleri	-
Para, Pul, Sikke ve Madalyonlar	-
Kitap, Belge, El Yazmaları ve Nadir Eserler	-
Diğer Tarihi veya Sanat Değeri Olan Demirbaşlar Grubu	-
Kütüphane Demirbaşları Grubu	
Kütüphane Mobilyaları	3
Kitap	2069
Ciltli Dergi	-
Görsel ve İstatistiksel Materyal	-
Harita, Plan ve Paftalar	-
Diğer Kütüphane Demirbaşları	-
Eğitim Grubu	
Öğrenci Sırası	86

Ö retmen Sandalyeleri	-
Ö retmen Kürsüsü	8
Ö retmen Sandalyeleri	-
Yazı Tahtaları ve Panolar	-
Derslik Donanımları	-
Labaratuvar Takımları	-
Di er E itim Demirba ları	2
Spor Amaçlı Kullanılan Malzemeler	
Do a Sporlarında Kullanılan Malzemeler	-
Salon Sporlarında Kullanılan Malzemeler	-
Saha Sporlarında Kullanılan Malzemeler	-
Di er Spor Amaçlı Kullanılan Malzemeler	-
Mutfak Grubu	
Mutfak Malzemeleri (Tepsi, Tabak, Çatal, Ka ık, i , Tuzluk vb.)	-
Di er Mutfak Malzemeleri	-
Di er Demirba lar Grubu	
Süs E yaları	-
Yukarıda Sayılanlar Dı ında Kalan Di er Demirba lar	-

1.4.2-Örgüt Yapısı:



1.4.3-Bilgi ve Teknolojik Kaynaklar:

Yüksekokulumuz bünyesinde tamamı internete ba lı 20' er bilgisayarlı iki adet bilgisayar laboratuvarı bulunmaktadır. Söz konusu laboratuardan bilgisayar dersleri haricinde serbest çalı ma saatlerinde de yararlanılabilmektedir. Bu laboratuarlarda Temel Bilgisayar dersleri ile ilgili yazılım programları kullanılmaktadır. Bilgisayarlarda lisanslı olarak Windows XP ve Vista letim Sistemleri bulunmaktadır. Ayrıca bilgisayar odasındaki bilgisayarlarda ticari yazılım programı olarak ETA programı yer almaktadır.

1.4.4- nsan Kaynakları:

Tirebolu Mehmet Bayrak Meslek Yüksekokulu'nda 2012–2013 e itim-ö retim yılında e itim-ö retim faaliyetlerini sürdüren akademik kadroda; 2'si Ö retim Üyesi, 22'si ö retim görevlisi, 1'i okutman olmak üzere toplam 25 ö retim elemanı eklindedir.

Yüksekokulda fiilen çalı maktaki olan akademik kadronu programlara göre da ılımı tablo - 4'te verilmi tir.

TABLO- 4

Akademik Personel							
	Kadroların Doluluk Oranına Göre			Kadroların stihdam ekline Göre		Cinsiyete Göre (Kadrosu Birimde Olan Personel)	
	Dolu	Bo	Toplam	Tam Zamanlı	Yarı Zamanlı	K	E
Profesör							
Doçent							
Yrd. Doçent	2		2			1	1
Ö retim Görevlisi	22		22			6	16
Okutman	1		1				1
Çevirici							
E itim Ö retim Planlamacısı							
Ara tırma Görevlisi							
Uzman							

TABLO-5

Yabancı Uyruklu Öğretim Elemanları		
Unvan	Geldiği Ülke	Çalıştığı Bölüm
Profesör	-	-
Doçent	-	-
Yrd. Doçent	-	-
Öğretim Görevlisi	-	-
Okutman	-	-
Çevirici	-	-
Eğitim-Öğretim Planlamacısı	-	-
Araştırma Görevlisi	-	-
Uzman	-	-
Toplam	-	-

TABLO 6

Birim'den Diğer Üniversitelerde Görevlendirilen Akademik Personel		
Unvan	Bağı Olduğu Bölüm	Görevlendirildiği Üniversite
Profesör	-	-
Doçent	-	-
Yrd. Doçent	-	-
Öğretim Görevlisi	-	-
Okutman	-	-
Çevirici	-	-
Eğitim-Öğretim Planlamacısı	-	-
Araştırma Görevlisi	-	-
Uzman	-	-
Toplam	-	-

TABLO 7

Birim'den Üniversitenin Diğer Birimlerinde Görevlendirilen Akademik Personel		
Unvan	Bağı Olduğu Bölüm	Görevlendirildiği Birim

Profesör	-	-
Doçent	-	-
Yrd. Doçent	-	-
Ö retim Görevlisi	Tirebolu Mehmet Bayrak MYO	E itim Fakültesi
Ö retim Görevlisi	Tirebolu Mehmet Bayrak MYO	ktisadi ve dari Bilimler Fakültesi
Ö retim Görevlisi	Tirebolu Mehmet Bayrak MYO	E itim Fakültesi
Ö retim Görevlisi	Tirebolu Mehmet Bayrak MYO	E itim Fakültesi
Ö retim Görevlisi	Tirebolu Mehmet Bayrak MYO	Rektörlük Örgütü
Ö retim Görevlisi	Tirebolu Mehmet Bayrak MYO	Sosyal Bilimler MYO
Ara tırma Görevlisi	-	-
Çevirici	-	-
E itim-Ö retim Planlamacısı	-	-
Okutman	-	-
Uzman	-	-
Toplam	6	

TABLO 8

Üniversitenin Di er Birimlerinden, Birimde Görevlendirilen Akademik Personel		
Unvan	Ba lı Oldu u Bölüm	Görevlendirildi i Bölüm
Profesör	-	-
Doçent	GRÜ.Fen Edebiyat Fak.	Yüksekökol Müdürü
Yrd. Doçent	-	-
Ö retim Görevlisi	-	-
Okutman	-	-
Çevirici	-	-
E itim-Ö retim Planlamacısı	-	-
Ara tırma Görevlisi	-	-
Uzman	-	-
Toplam	-	-

TABLO 9

Ba ka Üniversitelerden Birimde Görevlendirilen Akademik Personel		
Unvan	Çalı tı l Bölüm	Geldi i Üniversite

Profesör	-	-
Doçent	-	-
Yrd. Doçent	-	-
Öretim Görevlisi	-	-
Okutman	-	-
Çevirici	-	-
Editim-Öretim Planlamacı	-	-
Araştırma Görevlisi	-	-
Uzman	-	-
Toplam	-	-

TABLO 10

Sözleşmeli Akademik Personel	
Unvan	Sayısı
Profesör	-
Doçent	-
Yrd. Doçent	-
Öretim Görevlisi	-
Uzman	-
Okutman	-
Sanatçı Öretim Elemanı	-
Sahne Uygulamacısı	-
Toplam	-

TABLO 11

Genel dari Personel							
Sınıflara Göre	Kadroların Doluluk Oranına Göre		Cinsiyete Göre		Görevlendirilen Personel	Kadrosu Ba ka Birimde Olup, Bu Birimde Görevlendirilen	Toplam
	Dolu	Bo	K	E			
Genel dari Hizmetler	4	-	1	3	-	-	4
Sa ık Hizmetleri Sınıfı	-	-	-	-	-	-	-
Teknik Hizmetleri Sınıfı	1	-	-	1	-	-	1
E itim ve Ö retim Hiz. Sınıfı	-	-	-	-	-	-	-
Avukatlık Hizmetleri Sınıfı	-	-	-	-	-	-	-
Din Hizmetleri Sınıfı	-	-	-	-	-	-	-
Yardımcı Hizmetler	2	-	-	2	-	-	2
Toplam	7	-	1	6	-	-	7

TABLO 12

Genel dari Personelin E itim Durumu (Kadrolu Personel ve Görevlendirilen Personel)							
Ki i Sayısı	İk ö retim	Lise	Ö n Lisans	Lisans	Yük. Lis.	Doktora	Toplam
	-	1	4	2	-	-	7

TABLO 13

Ö renci Sayıları (Ö n Lisans/Lisans)								
Birim Adı	I. Ö retim			II. Ö retim			Cinsiyete Göre Toplam	
	Haz. Snf.	Di er Snf	Toplam	Haz. Snf.	Di er Snf.	Toplam	K	E
Toplam	-	1294	1294	-	506	506	840	960

TABLO 14

Ö renci Kontenjanları ve Doluluk Oranı				
Birim Adı	ÖSS Kontenjanı	ÖSS sonucu Yerle e n	Bo Kalan	Doluluk Oranı
	690	516	87	87,39%
Toplam				

TABLO 15

Enstitülerdeki Ö rencilerin Yüksek Lisans (Tezli/Tazsız)ve Doktora Programlarına Da ılımı					
Birim Adı	Ana Bilim Dalı	Yüksek Lisans Yapan Sayısı		Doktora Yapan Sayısı	Toplam
		Tezli	Tezsiz		
			-		
Toplam			-		

TABLO 16

Yatay Geçi le 2013-2014 E itim-Ö retim Yılında Birime Gelen Ö rencilerin Sayıları		
Birim Adı	Üniversite İçi	Üniversite Dışı
T REBOLU MEHMET BAYRAK MYO	4	7
Toplam		

TABLO 17

Birimden Ayrılan Ö rencilerin Sayısı							
Birim Adı	Ayrılanların (Kaydı Silinenlerin) Sayısı						
	Kendi st.	Ö r.Ücr.ve Katkı Payı Yat.	Ba arısızlık (Azami Süre)	Yük. Ö . Çıkarma	Yatay Geçile Ayrılan	Di er	Toplam
	95				9		104
Toplam							

TABLO 18

Yabancı Uyrıklı Ö rencilerin Sayısı ve Bölümleri				
Birim Adı	Bölümü	Cinsiyete Göre Ö renci Sayısı		
		K	E	Toplam
Toplam				

TABLO 19

Yabancı Uyrıklı Ö rencilerin Geldikleri Ülkelere Göre Sayıları ve Bölümleri				
Birim Adı	Geldi i Ülke	Cinsiyete Göre Ö renci Sayısı		
		K	E	Toplam
Toplam				

TABLO 20

Disiplin Cezası Alan Öğrencilerin Sayısı ve Aldıkları Cezalar							
Birimin Adı	Yük. Öğ. Çıkarma	2 Y.Yıl Uzakl.	1 Y.Yıl Uzakl.	1 Hafta-1 Ay Arası Uzakl.	Kınama	Uyarma	Toplam
Tirebolu Mehmet Bayrak MYO	0	0	0	0	0	0	0

1.4.5-Sunulan Hizmetler:

Uluslar arası standartlarda, meslek ahlakına sahip, profesyonel ve yenilikçi ara eleman yeti tirmek.

Bölgedeki mevcut işletmelerin ihtiyaç duyduğu insan kaynağının günün de iş en koşullarına göre yeti tirilmesine katkı sağlamak.

Alanımızın farklı sektörlerine artı değer katabilen, bilgi teknolojilerini etkin kullanan ara elemanlar yeti tirmek.

Yaratıcı, bilgi çağının bilgileri ile donanmış, toplumsal duyarlılığı olan öğrenciler yeti tirmek.

Akademik Hizmetler	Ülke kalkınmasının ihtiyaç duyduğu alanlarda kuramsal bilgi üretimine katkı sağlamak.
İdari Hizmetler	Eğitimin niteliğini arttırmak için akademik personel ve öğrencilere destek sağlamak.
Diğer Hizmetler	

1.4.6-Yönetim ve Kontrol Sistemi:

5018 sayılı Kamu Mali Yönetimi ve Kontrol Kanunu'nun ilgili maddeleri ve 26040 sayılı 3.mükerrer Resmi Gazetede yayımlanan İç Kontrol ve Ön Mali Kontrole İlişkin Usul ve Esaslarda belirtilen hükümler çerçevesinde birimize tahsis edilen kaynakların etkili, ekonomik ve en verimli bir şekilde kullanılmaktadır.

Yüksekokulumuzda satın alma, ek dersler, mesai, maaşlar, tedavi giderleri, yolluklar ve benzeri her türlü ödemeye ait tahakkuk evrakı harcama birimleri ve mali hizmetler biriminde görevli elemanlarca ön kontrolden geçirilerek hazırlanmaktadır.

Öncelikle, yapılması düşünülen işlem **ön mali kontrol** aşamasında, yüksekokulun bütçesi, bütçe tertibi, kullanılabilir ödenek tutarı, ayrıntılı harcama ve finansman programları, bütçe kanunu ve diğer mali mevzuat hükümlerine uygunluğu kontrol edilip, kaynakların etkili, ekonomik ve verimli bir şekilde kullanılıp kullanılmadığı incelenir.

Ödeme emri belgelerini düzenlemekle görevli gerçekle tirme görevlisinin bu kontrollerinden sonra harcama yetkilisi de gerekli kontrolleri yapar. Bu mali süreçte görev alanlar, yapılacak i lemlen önceki i lemleri de kontrol eder.

Harcama yetkilisinin görevlendirdi i gerçekle tirme görevlisi, düzenleyece i ödeme emri belgesi ve ekleri üzerinde ön mali kontrolünü yapar. Bu kontrol sonrası ödeme emri belgesi üzerine “**Kontrol edilmi ve Uygun görülmü tür**” erhi dü erek imzalar.

Gerçekle tirme görevlisi bu a amadan sonra ödeme emri belgesini ekleri ile birlikte harcama yetkilisinin onayına sunar. Harcama yetkilisi evrakları kontrol ederek imzalar.

Böyle bir kontrol sürecinden geçen ödeme emri belgesi, eklenmesi gereken belgelerle birlikte ödenmek üzere muhasebe birimine gönderilir.

2-AMAÇ VE HEDEFLER:

2.1-Birim Amaç ve Hedefleri:

Tirebolu Mehmet Bayrak Meslek Yüksekokulu'nun amacı; ça ın gereklerine uygun, teknolojik geli meleri takip edebilen, sektörün taleplerine cevap verebilen, teknik ve sosyal yeterlili e sahip, üst düzeydeki yöneticiler ile vasıflı i çi ve teknisyenler arasında uyumlu i birli ini sa layabilen en iyi ara elemanları yeti tirmektir.

Ulusal ve uluslararası ortamlarda Meslek Yüksekokulları arasında seçkin bir konuma sahip olmak ve bu konumu korumaktır.

TABLO 21

Stratejik Amaçlar	Stratejik Hedefler
E itsel Stratejik Amaçlar	Önlisans e itiminin kalitesini arttırmak
	Nitelikli insan gücü ve ara eleman yeti tirmek
	E itim programlarını, toplum ihtiyaçlarına göre yenilemek ve geli tirmek
	AB 'de dahil, ortak e itim programlarına uyum sa lamak
	Karadeniz havzası ülkeleri, Avrasya, Türk dünyası gibi olgulara dayalı yeni ortak e itim programlarının geli mesinde pay sahibi olmak
Bilimsel Stratejik Amaçlar	Ara tırma faaliyetlerini geli tirmek
	Bilimsel yayınların sayısını ve niteli ini arttırmak
	Bilimsel toplantılar ve etkinlikler düzenlemek ve katılımı te vik etmek
Kurumsal li kilere Yönelik Stratejik Amaçlar	Yüksekokul -toplum ili kilerini güçlendirmek
	Mezuniyet sonrası ö rencilerin i e yerle tirilmelerine dönük çalı malar yapmak
	Halka yönelik ürünlerin/hizmetlerin nicelik ve nitelik yönünden geli mesine katkıda bulunmak
	Bölgesel kalkınmaya katkıda bulunacak proje ve ara tırmalara katılmak ve bilimsel destek olmak
	Bölge insanındaki yurtta lık bilincini, devletine ve ulusuna ba lılık duygusunu güçlendirmek

Kurumsal Gelişime Yönelik Stratejik Amaçlar	Giresun Üniversitesinin kurum kimliğine uygun bir kurum kültürünü oluşturmaya ve geliştirmeye
	Etkin, şeffaf, hesap verebilir ve katılımcı bir idari yapı kurmak

2.2-Temel Politikalar ve Öncelikler:

Bölgedeki işletmelerde mevcut elemanların mesleki eğitim ihtiyaçlarının tespit edilmesi ve bu ihtiyaçları karşılayacak eğitim programlarının hazırlanması.

Türkiye Cumhuriyeti temel değerlerine bağlı, evrensel değerlere sahip, hukukun üstünlüğüne gözetilen insan gücü yetiştirmektir.

Eğitimde kaliteyi gözetmek, araştırmacılığı teşvik etmek, gelişime ve yenilikçiliğe açık olmak, ayrıca kanunlara bağlı olmaktır.

3-FAAL YETLERE İLAK NİBELG VE DEĞERLENDİRMELER:

3.1- Mali Bilgiler:

2014 yılı ayrıntılı harcama programı ekli tablo 28'de gösterilmiştir.